

METALOWE ZAŚLÉPKI ROZPRÉŻNE DO OTWORÓW

EIS
ENGINEERED
INSERTS & SYSTEMS, INC.
ISO/TS 16949-2002 RoHS



 **STM**
SYSTEMY I TECHNOLOGIE MECHANICZNE

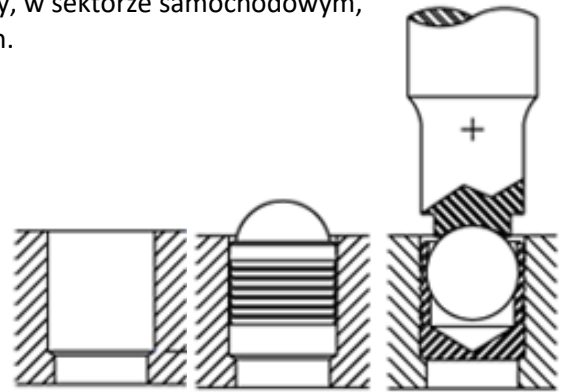
ul. Dziewosłéby 14/1, 04-403 Warszawa
Tel: 22 673 55 48, Fax: 22 398 77 78
info@stmech.pl www.stmech.pl

METALOWE ZAŚLEPKI ROZPRĘŻNE DO OTWORÓW

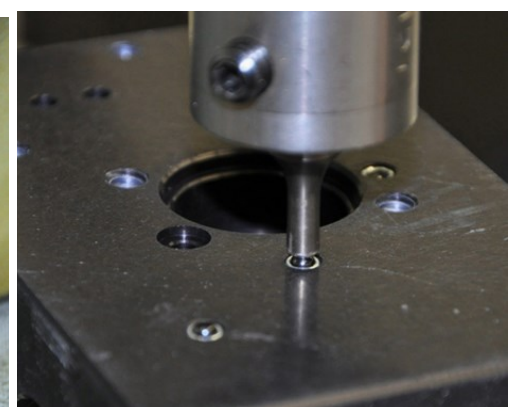
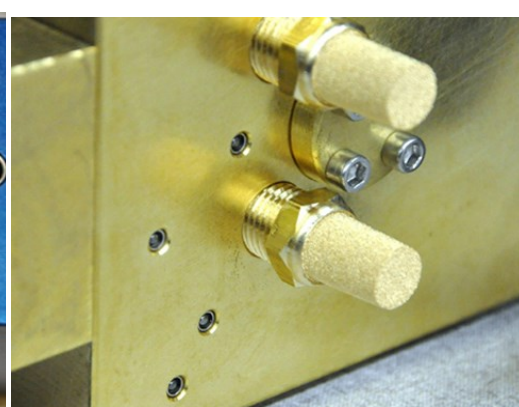


Stosowane w instalacjach hydraulicznych wodnych i na olej hydrauliczny, w sektorze samochodowym, w przemyśle lotniczym i kosmonautycznym oraz do prac mechanicznych.

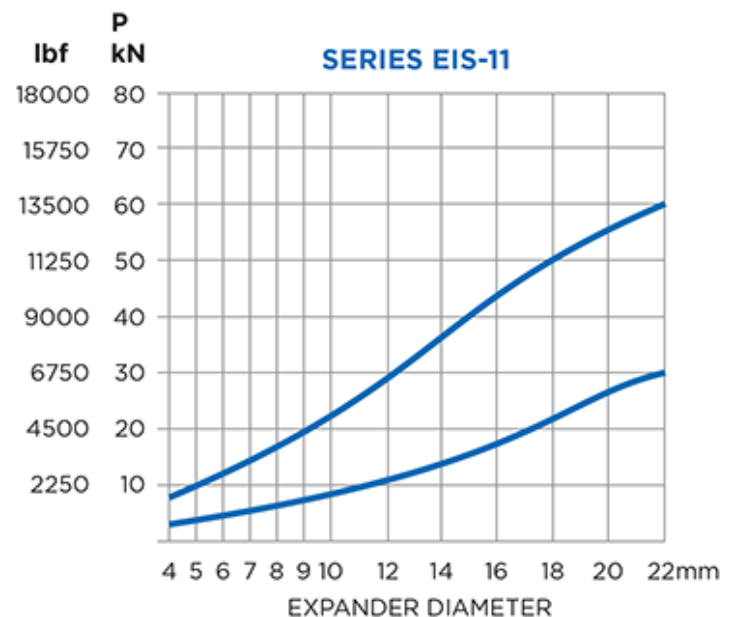
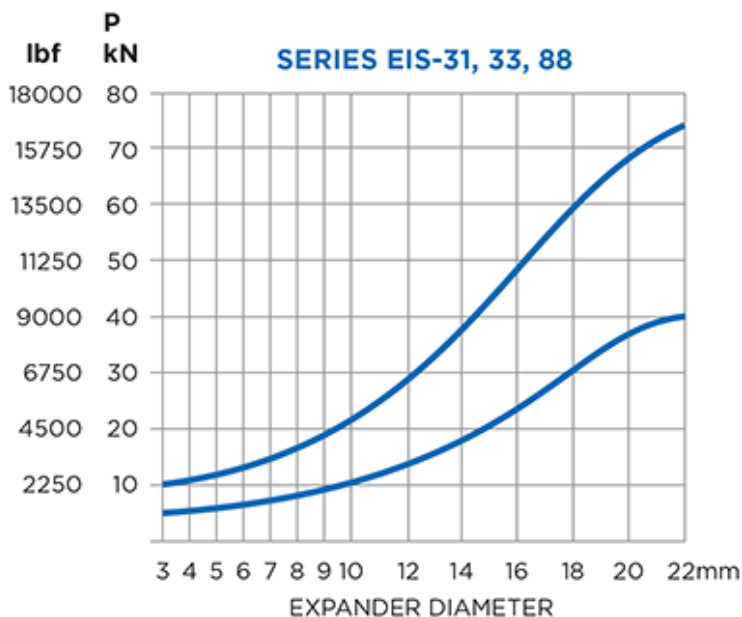
- ◆ Wytrzymałość na ciśnienie powyżej 2758 bar
- ◆ Łatwe do zamontowania
- ◆ Nie wymagają gwintowania ani rozwiercania otworów
- ◆ Wykonane z jednego kawałka, w pełni metalowe
- ◆ Specjalne wymiary na zamówienie



Stosowane do zaślepiania i trwałego zamykania dodatkowych otworów umieszczonych w komponentach oraz w systemach pneumatycznych, hydraulicznych, itd. Zatyczki EIS montowane są w otworach powstałych w wyniku zwykłej obróbki (wiercenie); po ich umieszczeniu w otworze, rozprężne kulki zostają ściśnięte wewnątrz obudowy zatyczki. W ten sposób podkładki uszczelniające przylegają ściśle do wnętrza otworu trwale go uszczelniając. Skuteczny i tani system zaślepiania nie wymaga kosztownych obróbek związanych z koniecznością rozwiercania lub gwintowania, obróbek gniazd pod uszczelki typu o-ring oraz zastosowania taśm lub innych uszczelniaczy.



SIŁA MONTAŻU



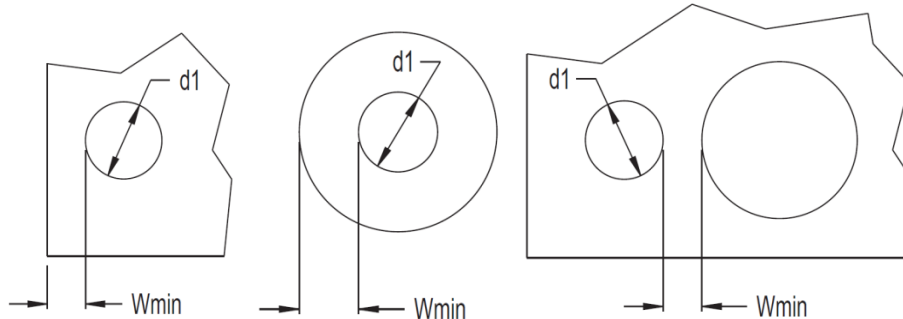
OSIĄGI USZCZELNIENIA



Poniższe wartości należy traktować czysto orientacyjnie: materiał użyty na podłoże, obróbka powierzchniowa, rozmiar otworu i wykończenie powierzchni to elementy, które wpływają na wydajność uszczelniania; w celu uzyskania dalszych informacji prosimy skontaktować się z naszym działem technicznym.

PODŁOŻE Z MATERIAŁU	EIS-1 (zatyczka stalowa hartowana cynkowana – kulka stalowa hartowana łożyskowa)														
	3mm	4mm	5mm	6mm	7mm	8mm	9mm	10mm	12mm	14mm	16mm	18mm	20mm	22mm	
SAE 1144 SAE 10L15	Ciśnienie robocze 5.000psi / 345 Bar Docisk uszczelki 16.000psi / 1.103 Bar								Ciśnienie robocze 4.000psi / 275 Bar Docisk uszczelki 13.000psi / 896 Bar						
ASTM A48 żeliwo															
ASTM A356 żeliwo															
2024-T4															
6061-T6	Ciśnienie robocze 4.500psi / 310 Bar								Ciśnienie robocze 3.500psi / 241 Bar						
356-T6 Cast Alum	Docisk uszczelki 14.500psi / 1.000 Bar								Docisk uszczelki 11.500psi / 793 Bar						
PODŁOŻE Z MATERIAŁU	EIS-3 (zatyczka stalowa inox seria 300- kulka stalowa hartowana łożyskowa lub ze stali AISI303)														
	3mm	4mm	5mm	6mm	7mm	8mm	9mm	10mm	12mm	14mm	16mm	18mm	20mm	22mm	
SAE 1144 SAE 10L15	Ciśnienie robocze 6.500psi / 448 Bar Docisk uszczelki 20.000psi / 1.379 Bar								Ciśnienie robocze 5.000psi / 345 Bar Docisk uszczelki 16.500psi / 1.138 Bar						
ASTM A48 żeliwo															
ASTM A356 żeliwo															
2024-T4															
6061-T6	Ciśnienie robocze 5.500psi / 379 Bar								Ciśnienie robocze 4.000psi / 275 Bar						
356-T6 Cast Alum	Docisk uszczelki 17.500psi / 1.207 Bar								Docisk uszczelki 13.000psi / 896 Bar						
PODŁOŻE Z MATERIAŁU	EIS-5 (zatyczka aluminiowa 2024-T4 – kulka stalowa inox AISI303)														
	3mm	4mm	5mm	6mm	7mm	8mm	9mm	10mm	12mm	14mm	16mm	18mm	20mm	22mm	
SAE 1144 SAE 10L15	Ciśnienie robocze 3.000psi / 206 Bar Docisk uszczelki 10.000psi / 689 Bar								Ciśnienie robocze 2.500psi / 172 Bar Docisk uszczelki 8.000psi / 551 Bar						
ASTM A48 żeliwo															
ASTM A356 żeliwo															
2024-T4															
6061-T6	Ciśnienie robocze 2.000psi / 138 Bar								Ciśnienie robocze 1.500psi / 103 Bar						
356-T6 Cast Alum	Docisk uszczelki 7.500psi / 517 Bar								Docisk uszczelki 5.000psi / 344 Bar						
PODŁOŻE Z MATERIAŁU	RS														
	-	4mm	5mm	6mm	7mm	8mm	9mm	10mm	-	-	-	-	-	-	
SAE 1144 SAE 10L15	Ciśnienie robocze 7.000psi / 483 Bar Docisk uszczelki 23.000psi / 1.585 Bar														
ASTM A48 żeliwo															
ASTM A356 żeliwo															
2024-T4															
6061-T6	Ciśnienie robocze 6.500psi / 448 Bar														
356-T6 Cast Alum	Docisk uszczelki 20.000psi / 1.379 Bar														

Rozprężenie promieniowe zatyczek EIS powoduje deformację plastyczną w materiale otaczającym gniazdo zatyczki. Należy więc zachować taką grubość ścianki i odległość od krawędzi, aby zoptymalizować siłę połączenia mechanicznego między zatyczką a gniazdem. Robocze ciśnienie hydrauliczne, cykl termiczny, rodzaj zatyczki oraz charakterystyka materiału podłoża stanowią parametry, które należy uwzględnić ustalając wartości odległości oraz minimalnych grubości ścianek.



Poniżej przedstawiono wytyczne stosowane do ustalania minimalnej grubości ścianek oraz minimalnej odległości od krawędzi (W_{min}). Przestrzeganie tych wartości sprawia, że powstają tylko lekkie deformacje profilu zewnętrznego o wartości poniżej 20mm. W takim wypadku osiągi zatyczek nie ulegają żadnym wpływom EIS. Jeśli zalecane wartości minimalne W_{min} nie będą przestrzegane może dojść do przecięcia materiału co wpłynie negatywnie na wydajność zatyczek EIS.

Średnica zatyczki: $d1 > 4\text{mm}$: $W_{min} = f_{min} * d1$

$d1 < 4\text{mm}$: $W_{min} = f_{min} * d1 + 0,5\text{mm}$

Seria zatyczek	Podłoże z materiału						
	SAE 1144	SAE 10L15	ASTM A48 żeliwo	ASTM A356 żeliwo	2024-T4	6061-T4	356-T6 Aluminium
	Czynnik f_{min}						
EIS-11	0,5	0,6	1,0	0,6	0,6	1,0	1,0
EIS-31	0,6	0,8	1,0	0,8	0,8	1,0	1,0

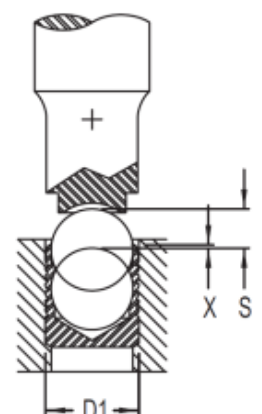
INSTRUKCJA INSTALACJI DLA EIS-1X, EIS-3X, EIS-5X, EIS-8X (EXP-4X, EXP-8X)

PRZYGOTOWANIE OTWORU

Należy odnieść się do katalogu, aby ustalić średnicę i tolerancję dla gniazda zatyczki ($D2$) oraz zatykanego otworu ($D1$)

- Okrągłość otworu powinna mieścić się w granicach do 0,05mm
- Chropowatość powierzchni otworu powinna wynosić Rz (RMS) 10-30 μm szczególnie w przypadku twardych materiałów
- Należy unikać zarysowań spiralnych lub podłużnych, gdyż mogą negatywnie wpływać na skuteczność zatyczki
- Upewnić się, że gniazdo zatyczki jest czyste i wolne od oleju, wiórów, itd.

EIS-1X, EIS-3X, EIS-5X, EIS-8X (EXP-4X, EXP-8X)														
D1 mm	3	4	5	6	7	8	9	10	12	14	16	18	20	22
S mm	1,2	1,5	2,0	2,5	3,0	3,5	4,0	4,5	5,5	6,35	7,0	8,0	9,0	10,0
Z mm +/-0,2	0,4	0,2	0,4	0,4	0,4	0,3	0,4	0,4	0,4	0,4	0,6	0,6	0,8	0,8



PROCEDURA INSTALACJI

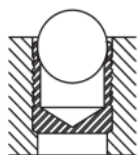


FIG. 1

Włożyć zatyczkę EIS do gniazda z kulką skierowaną na zewnątrz tak, aby dotykała wewnętrznych ścianek. Bardzo ważne jest, aby średnica gniazda i zatykanego otworu miały właściwe wymiary, co zapewnia prawidłowe podparcie zatyczki podczas instalacji oraz prawidłową szczelność.



FIG. 2

Docisnąć kulkę do wnętrza tak, aby jej górna część tylko lekko wystawała z otworu (patrz rys. 2 i 3). Przybliżone wartości skoku S i X podano w powyższej tabeli.

Upewnić się, że posiadane narzędzie jest odpowiednie dla każdego rozmiaru zatyczki.

Zatyczki EIS-1X, EIS-3X, EIS-5X, EIS-8X (EXP-4X, EXP-8X) mogą być zakładane za pomocą młotka oraz odpowiedniego narzędzia do montażu ręcznego. Można także stosować wbijak lub młotek pneumatyczny wyposażony w odpowiednie narzędzie montażowe.

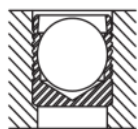


FIG. 3

Zatyczki EIS-1X, EIS-3X, EIS-5X, EIS-8X (EXP-4X, EXP-8X) można instalować w zautomatyzowany sposób.

INSTRUKCJA USUWANIA EIS-11, EIS-31, EIS-33 (EXP-4X, EXP-8X)

- Przewiercić i nagwintować kulkę jak podano w tabeli
- Wkręcić w kulkę śrubę i wyjąć ją za pomocą ekstraktora
- Przewiercić i nagwintować korpus zatyczki jak podano w tabeli
- Wkręcić w korpus śrubę i wyjąć ją za pomocą ekstraktora
- Po usunięciu zastosować zatyczki o średnicy większej niż poprzednio

PRZEWIERCANIE I GWINTOWANIE W CELU USUNIĘCIA ZATYCZEK METRYCZNYCH

WIERTŁA I GWINTOWNIKI METRYCZNE					WIERTŁA I GWINTOWNIKI CALOWE				
Zatyczka EIS	Ø przewiercenia kulki	Gwintowanie kulki	Ø przewiercenia korpusu	Gwintowanie korpusu	Zatyczka EIS	Ø przewiercenia kulki	Gwintowanie kulki	Ø przewiercenie korpusu	Gwintowanie korpusu
3 mm	1,75 mm	M2.2x.45	1,75 mm	M2.2x.45	3 mm	49	2-56	49	2-56
4 mm	2,1 mm	M2.5x.45	2,6 mm	M3x.50	4 mm	42	4-40	42	4-40
5 mm	2,1 mm	M2.5x.45	2,6 mm	M3x.50	5 mm	42	4-40	42	4-40
6 mm	3,0 mm	M3.5x.60	4,5 mm	M5x.80	6 mm	7/64"	6-32	7/64"	6-32
7 mm	3,0 mm	M3.5x.60	5,5 mm	M6x.50	7 mm	28	8-32	28	8-32
8 mm	4,5 mm	M5x.80	6,5 mm	M7x.75	8 mm	20	10-32	20	10-32
9 mm	4,5 mm	M5x.80	7,5 mm	M8x1,00	9 mm	20	10-32	20	10-32
10 mm	6,3 mm	M7x.75	8,0 mm	M9x1,00	10 mm	13/64"	1/4-20	13/64"	1/4-20
12 mm	6,3 mm	M7x.75	10,5 mm	M11x1,00	12 mm	13/64"	1/4-20	13/64"	1/4-20
14 mm	7,4 mm	M8x.75	7,4 mm	M8x.75	14 mm	J	5/16-24	J	5/16-24
16 mm	7,4 mm	M8x.75	7,4 mm	M8x.75	16 mm	J	5/16	J	5/16
18 mm	7,4 mm	M8x.75	7,4 mm	M8x.75	18 mm	J	5/16	J	5/16
20 mm	7,4 mm	M8x.75	7,4 mm	M8x.75	20 mm	J	5/16	J	5/16
22 mm	7,4 mm	M8x.75	7,4 mm	M8x.75	22 mm	J	5/16	J	5/16

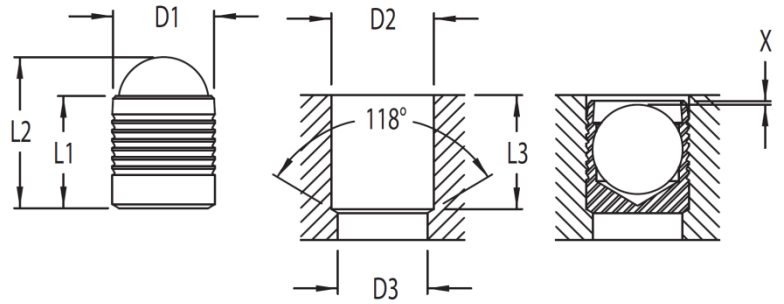
Seria EIS-11 (EXP-41)

Szeroka gama rozmiarów i materiałów angielskich / metrycznych. Średnice 0,093 - 0,875 cala / 3 mm -22 mm.
Materiały ze stali nierdzewnej, stali i aluminium.



"1" Zatyčka – Stal nawęglona cynkowana (EIS-11),
stal nierdzewna (EXP-41)

"1" Kulka – Stal łożyskowa hartowana



EIS-11 (EXP-41) Metryczne

D1 mm	L1 mm	L2 mm	D2 +0.1 / -0 mm	D3 max mm	L3 min mm	X +/-0.2 mm	KOD*
3,0	3,6	4,6	3,0	2,2	3,4	0,4	EIS-11-030
4,0	4,0	5,2	4,0	3,3	3,8	0,2	EIS-11-040
5,0	5,5	7,1	5,0	4,3	5,3	0,4	EIS-11-050
6,0	6,5	8,7	6,0	5,3	6,3	0,4	EIS-11-060
7,0	7,5	10,2	7,0	6,4	7,3	0,4	EIS-11-070
8,0	8,5	11,6	8,0	7,4	8,3	0,3	EIS-11-080
9,0	10,0	13,6	9,0	8,4	9,8	0,4	EIS-11-090
10,0	11,0	15,2	10,0	9,4	10,8	0,4	EIS-11-100
12,0	13,0	17,9	12,0	10,6	12,8	0,4	EIS-11-120
14,0	15,0	20,6	14,0	12,7	14,5	0,4	EIS-11-140
16,0	17,0	23,4	16,0	14,7	16,5	0,6	EIS-11-160
18,0	19,0	26,4	18,0	16,7	18,5	0,6	EIS-11-180
20,0	22,0	30,1	20,0	18,7	21,5	0,8	EIS-11-200
22,0	25,0	34,0	22,0	20,7	24,5	0,8	EIS-11-220

*tabele ekwiwalentnych kodów dostępne na stronie 15 i 17

EIS-11 (EXP-41) Calowe

D1 cale	L1 cale	L2 cale	D2 +.004 / -0 cale	D3 max cale	L3 min cale	X +0 / -.01 cale	KOD*
.1562	.157	.21	.1562	.130	.150	0,010	EIS-11-156
.1875	.216	.28	.1875	.160	.209	0,010	EIS-11-187
.2187	.220	.28	.2187	.190	.208	0,010	EIS-11-218
.2500	.256	.34	.2500	.220	.248	0,010	EIS-11-250
.2812	.295	.40	.2812	.250	.287	0,010	EIS-11-281
.3125	.334	.46	.3125	.281	.327	0,010	EIS-11-312
.3437	.394	.53	.3437	.312	.385	0,010	EIS-11-343
.3750	.433	.60	.3750	.343	.425	0,010	EIS-11-375
.4062	.437	.59	.4062	.375	.425	0,010	EIS-11-406
.4375	.515	.68	.4375	.406	.503	0,010	EIS-11-437
.4687	.512	.71	.4687	.437	.504	0,010	EIS-11-468
.5625	.570	.82	.5625	.510	.570	0,010	EIS-11-562
.6250	.669	.91	.6250	.562	.649	0,010	EIS-11-625
.6875	.748	1.03	.6874	.625	.727	0,010	EIS-11-687
.7500	.866	1.18	.7500	.688	.845	0,010	EIS-11-750
.8750	.984	1.35	.8750	.813	.963	0,010	EIS-11-875

D1 cale	L1 cale	L2 cale	D2 +.004 / -0 cale	D3 max cale	L3 min cale	X +0 / -.01 cale	KOD*
.0937	.098	.12	.0937	.070	.081	0,010	EIS-11-093S
.1250	.125	.16	.1250	.100	.113	0,010	EIS-11-125S
.1562	.125	.17	.1562	.130	.113	0,010	EIS-11-156S
.1875	.187	.24	.1875	.160	.170	0,010	EIS-11-187S
.2187	.187	.25	.2187	.190	.170	0,010	EIS-11-218S
.2500	.225	.30	.2500	.220	.196	0,010	EIS-11-250S
.2812	.225	.35	.2812	.250	.233	0,010	EIS-11-281S
.3125	.280	.39	.3125	.281	.255	0,010	EIS-11-312S
.3437	.307	.43	.3437	.312	.275	0,010	EIS-11-343S
.4062	.365	.52	.4062	.375	.308	0,010	EIS-11-406S

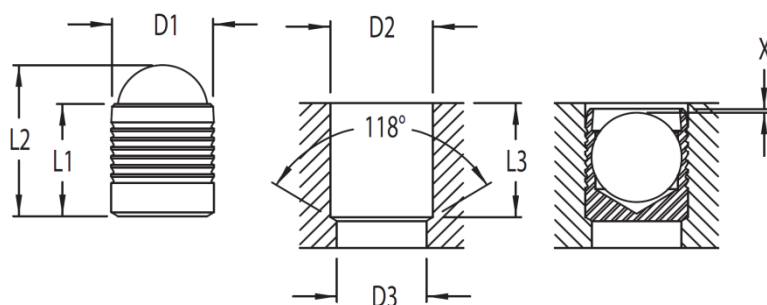
*tabele ekwiwalentnych kodów dostępne na stronie 15 i 17

Seria EIS-31 (EXP-41)

Szeroka gama rozmiarów i materiałów angielskich / metrycznych. Średnice 0,093 - 0,875 cala / 3 mm -22 mm. Materiały ze stali nierdzewnej, stali i aluminium.

“3” Zatyczka – Stal Inox seria 300 (EIS-31), stal nierdzewna (EXP-41)

“1” Kulka – Stalowa łożyskowa hartowana



EIS-31 (EXP-41) Metryczne

D1 mm	L1 mm	L2 mm	D2 +0.1 / -0 mm	D3 max mm	L3 min mm	X +/-0.2 mm	KOD*
3,0	3,6	4,6	3,0	2,2	3,4	0,4	EIS-31-030
4,0	4,0	5,2	4,0	3,3	3,8	0,2	EIS-31-040
5,0	5,5	7,0	5,0	4,3	5,3	0,4	EIS-31-050
6,0	6,5	8,6	6,0	5,3	6,3	0,4	EIS-31-060
7,0	7,5	10,1	7,0	6,4	7,3	0,4	EIS-31-070
8,0	8,5	11,7	8,0	7,4	8,3	0,3	EIS-31-080
9,0	10,0	13,7	9,0	8,4	9,8	0,4	EIS-31-090
10,0	11,0	15,2	10,0	9,4	10,8	0,4	EIS-31-100
12,0	13,0	18,0	12,0	10,6	12,8	0,4	EIS-31-120
14,0	15,0	20,8	14,0	12,7	14,5	0,4	EIS-31-140
16,0	17,0	23,7	16,0	14,7	16,5	0,6	EIS-31-160
18,0	19,0	26,3	18,0	16,7	18,5	0,6	EIS-31-180
20,0	22,0	30,5	20,0	18,7	21,5	0,8	EIS-31-200
22,0	25,0	34,2	22,0	20,7	24,5	0,8	EIS-31-220

*tabele ekwiwalentnych kodów dostępne na stronie 15 i 17

D1 cale	L1 cale	L2 cale	D2 +.004 / -0 cale	D3 max cale	L3 min cale	X +0 / -.01 cale	KOD*
.1562	.157	.21	.1562	.130	.150	0,010	EIS-31-156
.1875	.216	.28	.1875	.160	.209	0,010	EIS-31-187
.2187	.220	.28	.2187	.190	.208	0,010	EIS-31-218
.2500	.256	.34	.2500	.220	.248	0,010	EIS-31-250
.2812	.295	.40	.2812	.250	.287	0,010	EIS-31-281
.3125	.334	.46	.3125	.281	.327	0,010	EIS-31-312
.3437	.394	.53	.3437	.312	.385	0,010	EIS-31-343
.3750	.433	.60	.3750	.343	.425	0,010	EIS-31-375
.4062	.437	.59	.4062	.375	.425	0,010	EIS-31-406
.4375	.515	.68	.4375	.406	.503	0,010	EIS-31-437
.4687	.512	.71	.4687	.437	.504	0,010	EIS-31-468
.5625	.570	.82	.5625	.510	.570	0,010	EIS-31-562
.6250	.669	.91	.6250	.562	.649	0,010	EIS-31-625
.6875	.748	1.03	.6874	.625	.727	0,010	EIS-31-687
.7500	.866	1.18	.7500	.688	.845	0,010	EIS-31-750
.8750	.984	1.35	.8750	.813	.963	0,010	EIS-31-875

EIS-31 (EXP-41) Calowe – krótka seria

*tabele ekwiwalentnych kodów dostępne na stronie 15 i 17

D1 cale	L1 cale	L2 cale	D2 +.004 / -0 cale	D3 max cale	L3 min cale	X +0 / -.01 cale	KOD*
.0937	.098	.12	.0937	.070	.081	0,010	EIS-31-093S
.1250	.125	.16	.1250	.100	.113	0,010	EIS-31-125S
.1562	.125	.17	.1562	.130	.113	0,010	EIS-31-156S
.1875	.187	.24	.1875	.160	.170	0,010	EIS-31-187S
.2187	.187	.25	.2187	.190	.170	0,010	EIS-31-218S
.2500	.225	.30	.2500	.220	.196	0,010	EIS-31-250S
.2812	.225	.35	.2812	.250	.233	0,010	EIS-31-281S
.3125	.280	.39	.3125	.281	.255	0,010	EIS-31-312S
.3437	.307	.43	.3437	.312	.275	0,010	EIS-31-343S
.4062	.365	.52	.4062	.375	.308	0,010	EIS-31-406S

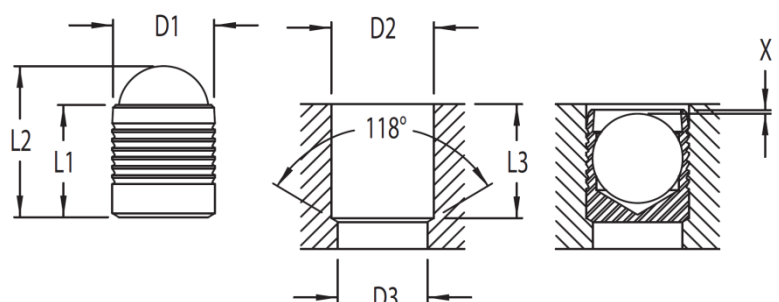
*tabele ekwiwalentnych kodów dostępne na stronie 15 i 17

Seria EIS-33 (EXP-44)

Szeroka gama rozmiarów i materiałów angielskich / metrycznych. Średnice 0,093 - 0,875 cala / 3 mm -22 mm.
Materiały ze stali nierdzewnej, stali i aluminium.

“3” Zatyczka – Stal Inox seria 300

“3” Kulka – Stal Inox seria 300



EIS-33 (EXP-44) Metryczne



D1 mm	L1 mm	L2 mm	D2 +0.1 / -0 mm	D3 max mm	L3 min mm	X +/-0.2 mm	KOD*
3.0	3.6	4.6	3.0	2.2	3.4	0,4	EIS-33-030
4.0	4.0	5.2	4.0	3.3	3.8	0,2	EIS-33-040
5.0	5.5	7.1	5.0	4.3	5.3	0,4	EIS-33-050
6.0	6.5	8.7	6.0	5.3	6.3	0,4	EIS-33-060
7.0	7.5	10.2	7.0	6.4	7.3	0,4	EIS-33-070
8.0	8.5	11.6	8.0	7.4	8.3	0,3	EIS-33-080
9.0	10.0	13.6	9.0	8.4	9.8	0,4	EIS-33-090
10.0	11.0	15.2	10.0	9.4	10.8	0,4	EIS-33-100
12.0	13.0	17.9	12.0	10.6	12.8	0,4	EIS-33-120
14.0	15.0	20.6	14.0	12.7	14.5	0,4	EIS-33-140
16.0	17.0	23.4	16.0	14.7	16.5	0,6	EIS-33-160
18.0	19.0	26.4	18.0	16.7	18.5	0,6	EIS-33-180
20.0	22.0	30.1	20.0	18.7	21.5	0,8	EIS-33-200
22.0	25.0	34.0	22.0	20.7	24.5	0,8	EIS-33-220

EIS-33 (EXP-44) Calowe

*tabele ekwiwalentnych kodów dostępne na stronie 15 i 17

D1 cale	L1 cale	L2 cale	D2 +.004 / -0 cale	D3 max cale	L3 min cale	X +0 / -.01 cale	KOD*
.1562	.157	.21	.1562	.130	.150	0,010	EIS-33-156
.1875	.216	.28	.1875	.160	.209	0,010	EIS-33-187
.2187	.220	.28	.2187	.190	.208	0,010	EIS-33-218
.2500	.256	.34	.2500	.220	.248	0,010	EIS-33-250
.2812	.295	.40	.2812	.250	.287	0,010	EIS-33-281
.3125	.334	.46	.3125	.281	.327	0,010	EIS-33-312
.3437	.394	.53	.3437	.312	.385	0,010	EIS-33-343
.3750	.433	.60	.3750	.343	.425	0,010	EIS-33-375
.4062	.437	.59	.4062	.375	.425	0,010	EIS-33-406
.4375	.515	.68	.4375	.406	.503	0,010	EIS-33-437
.4687	.512	.71	.4687	.437	.504	0,010	EIS-33-468
.5625	.570	.82	.5625	.510	.570	0,010	EIS-33-562
.6250	.669	.91	.6250	.562	.649	0,010	EIS-33-625
.6875	.748	1.03	.6874	.625	.727	0,010	EIS-33-687
.7500	.866	1.18	.7500	.688	.845	0,010	EIS-33-750
.8750	.984	1.35	.8750	.813	.963	0,010	EIS-33-875

EIS-33 (EXP-44) Calowe – krótka seria

*tabele ekwiwalentnych kodów dostępne na stronie 15 i 17

D1 cale	L1 cale	L2 cale	D2 +.004 / -0 cale	D3 max cale	L3 min cale	X +0 / -.01 cale	KOD*
.0937	.098	.12	.0937	.070	.081	0,010	EIS-33-093S
.1250	.125	.16	.1250	.100	.113	0,010	EIS-33-125S
.1562	.125	.17	.1562	.130	.113	0,010	EIS-33-156S
.1875	.187	.24	.1875	.160	.170	0,010	EIS-33-187S
.2187	.187	.25	.2187	.190	.170	0,010	EIS-33-218S
.2500	.225	.30	.2500	.220	.196	0,010	EIS-33-250S
.2812	.225	.35	.2812	.250	.233	0,010	EIS-33-281S
.3125	.280	.39	.3125	.281	.255	0,010	EIS-33-312S
.3437	.307	.43	.3437	.312	.275	0,010	EIS-33-343S
.4062	.365	.52	.4062	.375	.308	0,010	EIS-33-406S

*tabele ekwiwalentnych kodów dostępne na stronie 15 i 17

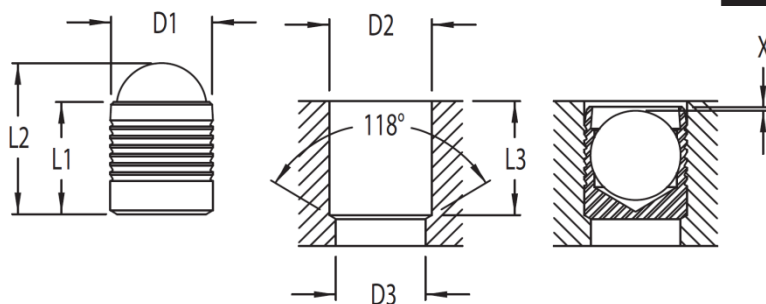
Seria EIS-34

Szeroka gama rozmiarów i materiałów angielskich / metrycznych. Średnice 0,093 - 0,875 cala / 3 mm -22 mm.
Materiały ze stali nierdzewnej, stali i aluminium.



"3" Zatyczka – Stal Inox seria 300

"4" Kulka – Stal Inox seria 440C



EIS-34 Metryczne

D1 mm	L1 mm	L2 mm	D2 +0.1 / -0 mm	D3 max mm	L3 min mm	X +/-0.2 mm	KOD
3.0	3.6	4.6	3.0	2.2	3.4	0,4	EIS-34-030
4.0	4.0	5.2	4.0	3.3	3.8	0,2	EIS-34-040
5.0	5.5	7.1	5.0	4.3	5.3	0,4	EIS-34-050
6.0	6.5	8.7	6.0	5.3	6.3	0,4	EIS-34-060
7.0	7.5	10.2	7.0	6.4	7.3	0,4	EIS-34-070
8.0	8.5	11.6	8.0	7.4	8.3	0,3	EIS-34-080
9.0	10.0	13.6	9.0	8.4	9.8	0,4	EIS-34-090
10.0	11.0	15.2	10.0	9.4	10.8	0,4	EIS-34-100
12.0	13.0	17.9	12.0	10.6	12.8	0,4	EIS-34-120
14.0	15.0	20.6	14.0	12.7	14.5	0,4	EIS-34-140
16.0	17.0	23.4	16.0	14.7	16.5	0,6	EIS-34-160
18.0	19.0	26.4	18.0	16.7	18.5	0,6	EIS-34-180
20.0	22.0	30.1	20.0	18.7	21.5	0,8	EIS-34-200
22.0	25.0	34.0	22.0	20.7	24.5	0,8	EIS-34-220

EIS-34 Calowe

D1 cale	L1 cale	L2 cale	D2 +.004 / -.0 cale	D3 max cale	L3 min cale	X +0 / -.01 cale	KOD
.1562	.157	.21	.1562	.130	.150	0,010	EIS-34-156
.1875	.216	.28	.1875	.160	.209	0,010	EIS-34-187
.2187	.220	.28	.2187	.190	.208	0,010	EIS-34-218
.2500	.256	.34	.2500	.220	.248	0,010	EIS-34-250
.2812	.295	.40	.2812	.250	.287	0,010	EIS-34-281
.3125	.334	.46	.3125	.281	.327	0,010	EIS-34-312
.3437	.394	.53	.3437	.312	.385	0,010	EIS-34-343
.3750	.433	.60	.3750	.343	.425	0,010	EIS-34-375
.4062	.437	.59	.4062	.375	.425	0,010	EIS-34-406
.4375	.515	.68	.4375	.406	.503	0,010	EIS-34-437
.4687	.512	.71	.4687	.437	.504	0,010	EIS-34-468
.5625	.570	.82	.5625	.510	.570	0,010	EIS-34-562
.6250	.669	.91	.6250	.562	.649	0,010	EIS-34-625
.6875	.748	1.03	.6874	.625	.727	0,010	EIS-34-687
.7500	.866	1.18	.7500	.688	.845	0,010	EIS-34-750
.8750	.984	1.35	.8750	.813	.963	0,010	EIS-34-875

EIS-34 Calowe – krótka seria

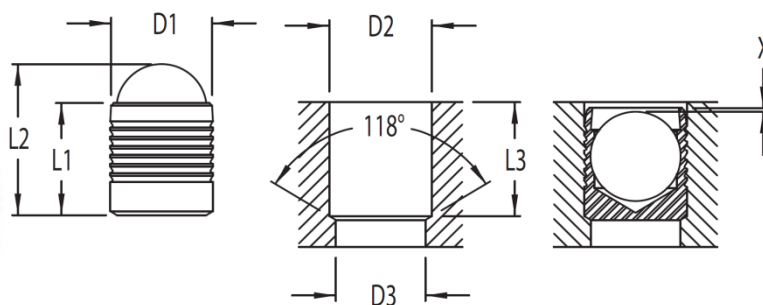


D1 cale	L1 cale	L2 cale	D2 +.004 / -0 cale	D3 max cale	L3 min cale	X +0 / -.01 cale	KOD
.0937	.098	.12	.0937	.070	.081	0,010	EIS-34-093S
.1250	.125	.16	.1250	.100	.113	0,010	EIS-34-125S
.1562	.125	.17	.1562	.130	.113	0,010	EIS-34-156S
.1875	.187	.24	.1875	.160	.170	0,010	EIS-34-187S
.2187	.187	.25	.2187	.190	.170	0,010	EIS-34-218S
.2500	.225	.30	.2500	.220	.196	0,010	EIS-34-250S
.2812	.225	.35	.2812	.250	.233	0,010	EIS-34-281S
.3125	.280	.39	.3125	.281	.255	0,010	EIS-34-312S
.3437	.307	.43	.3437	.312	.275	0,010	EIS-34-343S
.4062	.365	.52	.4062	.375	.308	0,010	EIS-34-406S

Seria EIS-53

Szeroka gama rozmiarów i materiałów angielskich / metrycznych. Średnice 0,093 - 0,875 cala / 3 mm -22 mm.
Materiały ze stali nierdzewnej, stali i aluminium.

“5” Zatyczka – Aluminium 2024-T4
“3” Kulka – Stal Inox seria 300



EIS-53 Metryczne

D1 mm	L1 mm	L2 mm	D2 +0.1 / -0 mm	D3 max mm	L3 min mm	X +/-0.2 mm	KOD bez obróbki	KOD Anodyzowanie zielone	KOD Chromowanie
3.0	3.6	4.6	3.0	2.2	3.4	0,4	EIS-5P3-030	EIS-5N3-030	EIS-5L3-030
4.0	4.0	5.2	4.0	3.3	3.8	0,2	EIS-5P3-040	EIS-5N3-040	EIS-5L3-040
5.0	5.5	7.1	5.0	4.3	5.3	0,4	EIS-5P3-050	EIS-5N3-050	EIS-5L3-050
6.0	6.5	8.7	6.0	5.3	6.3	0,4	EIS-5P3-060	EIS-5N3-060	EIS-5L3-060
7.0	7.5	10.2	7.0	6.4	7.3	0,4	EIS-5P3-070	EIS-5N3-070	EIS-5L3-070
8.0	8.5	11.6	8.0	7.4	8.3	0,3	EIS-5P3-080	EIS-5N3-080	EIS-5L3-080
9.0	10.0	13.6	9.0	8.4	9.8	0,4	EIS-5P3-090	EIS-5N3-090	EIS-5L3-090
10.0	11.0	15.2	10.0	9.4	10.8	0,4	EIS-5P3-100	EIS-5N3-100	EIS-5L3-100
12.0	13.0	17.9	12.0	10.6	12.8	0,4	EIS-5P3-120	EIS-5N3-120	EIS-5L3-120
14.0	15.0	20.6	14.0	12.7	14.5	0,4	EIS-5P3-140	EIS-5N3-140	EIS-5L3-140
16.0	17.0	23.4	16.0	14.7	16.5	0,6	EIS-5P3-160	EIS-5N3-160	EIS-5L3-160
18.0	19.0	26.4	18.0	16.7	18.5	0,6	EIS-5P3-180	EIS-5N3-180	EIS-5L3-180
20.0	22.0	30.1	20.0	18.7	21.5	0,8	EIS-5P3-200	EIS-5N3-200	EIS-5L3-200
22.0	25.0	34.0	22.0	20.7	24.5	0,8	EIS-5P3-220	EIS-5N3-220	EIS-5L3-220

D1 cale	L1 cale	L2 cale	D2 +.004 / -0 cale	D3 max	L3 min cale	X +0 / -.01 cale	KOD bez obróbki	KOD Anodyzowanie	KOD Chromowanie
.1562	.157	.21	.1562	.130	.150	0,010	EIS-5P3-156	EIS-5N3-156	EIS-5L3-156
.1875	.216	.28	.1875	.160	.209	0,010	EIS-5P3-187	EIS-5N3-187	EIS-5L3-187
.2187	.220	.28	.2187	.190	.208	0,010	EIS-5P3-218	EIS-5N3-218	EIS-5L3-218
.2500	.256	.34	.2500	.220	.248	0,010	EIS-5P3-250	EIS-5N3-250	EIS-5L3-250
.2812	.295	.40	.2812	.250	.287	0,010	EIS-5P3-281	EIS-5N3-281	EIS-5L3-281
.3125	.334	.46	.3125	.281	.327	0,010	EIS-5P3-312	EIS-5N3-312	EIS-5L3-312
.3437	.394	.53	.3437	.312	.385	0,010	EIS-5P3-343	EIS-5N3-343	EIS-5L3-343
.3750	.433	.60	.3750	.343	.425	0,010	EIS-5P3-375	EIS-5N3-375	EIS-5L3-375
.4062	.437	.59	.4062	.375	.425	0,010	EIS-5P3-406	EIS-5N3-406	EIS-5L3-406
.4375	.515	.68	.4375	.406	.503	0,010	EIS-5P3-437	EIS-5N3-437	EIS-5L3-437
.4687	.512	.71	.4687	.437	.504	0,010	EIS-5P3-468	EIS-5N3-468	EIS-5L3-468
.5625	.570	.82	.5625	.510	.570	0,010	EIS-5P3-562	EIS-5N3-562	EIS-5L3-562
.6250	.669	.91	.6250	.562	.649	0,010	EIS-5P3-625	EIS-5N3-625	EIS-5L3-625
.6875	.748	1.03	.6874	.625	.727	0,010	EIS-5P3-687	EIS-5N3-687	EIS-5L3-687
.7500	.866	1.18	.7500	.688	.845	0,010	EIS-5P3-750	EIS-5N3-750	EIS-5L3-750
.8750	.984	1.35	.8750	.813	.963	0,010	EIS-5P3-875	EIS-5N3-875	EIS-5L3-875

EIS-53 Calowe – krótka seria

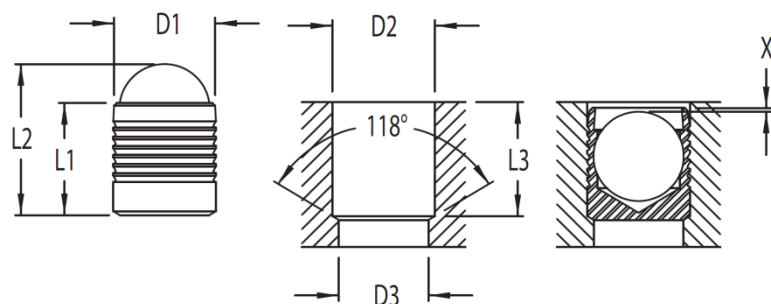
D1 cale	L1 cale	L2 cale	D2 +.004/-0 cale	D3 max cale	L3 min cale	X +0/-0.01 cale	KOD bez obróbki	KOD Anodyzowanie zielone	KOD Chromowanie
.0937	.098	.12	.0937	.070	.081	0,010	EIS-5P3-093S	EIS-5N3-093S	EIS-5L3-093S
.1250	.125	.16	.1250	.100	.113	0,010	EIS-5P3-125S	EIS-5N3-125S	EIS-5L3-125S
.1562	.125	.17	.1562	.130	.113	0,010	EIS-5P3-156S	EIS-5N3-156S	EIS-5L3-156S
.1875	.187	.24	.1875	.160	.170	0,010	EIS-5P3-187S	EIS-5N3-187S	EIS-5L3-187S
.2187	.187	.25	.2187	.190	.170	0,010	EIS-5P3-218S	EIS-5N3-218S	EIS-5L3-218S
.2500	.225	.30	.2500	.220	.196	0,010	EIS-5P3-250S	EIS-5N3-250S	EIS-5L3-250S
.2812	.225	.35	.2812	.250	.233	0,010	EIS-5P3-281S	EIS-5N3-281S	EIS-5L3-281S
.3125	.280	.39	.3125	.281	.255	0,010	EIS-5P3-312S	EIS-5N3-312S	EIS-5L3-312S
.3437	.307	.43	.3437	.312	.275	0,010	EIS-5P3-343S	EIS-5N3-343S	EIS-5L3-343S
.4062	.365	.52	.4062	.375	.308	0,010	EIS-5P3-406S	EIS-5N3-406S	EIS-5L3-406S

Seria EIS/EXP-88

Szeroka gama rozmiarów i materiałów angielskich / metrycznych. Średnice 0,093 - 0,875 cala / 3 mm -22 mm.
Materiały ze stali nierdzewnej, stali i aluminium.

“8” Zatycka – Stal Inox seria AISI316

“8” Kulka – Stal Inox seria AISI316



D1 mm	L1 mm	L2 mm	D2 +0.1 / -0 mm	D3 max mm	L3 min mm	X +/-0.2 mm	KOD*
3,0	3,6	4,6	3,0	2,2	3,4	0,4	EIS-88-030
4,0	4,0	5,2	4,0	3,3	3,8	0,2	EIS-88-040
5,0	5,5	7,0	5,0	4,3	5,3	0,4	EIS-88-050
6,0	6,5	8,6	6,0	5,3	6,3	0,4	EIS-88-060
7,0	7,5	10,1	7,0	6,4	7,3	0,4	EIS-88-070
8,0	8,5	11,7	8,0	7,4	8,3	0,3	EIS-88-080
9,0	10,0	13,7	9,0	8,4	9,8	0,4	EIS-88-090
10,0	11,0	15,2	10,0	9,4	10,8	0,4	EIS-88-100
12,0	13,0	18,0	12,0	10,6	12,8	0,4	EIS-88-120
14,0	15,0	20,8	14,0	12,7	14,5	0,4	EIS-88-140
16,0	17,0	23,7	16,0	14,7	16,5	0,6	EIS-88-160
18,0	19,0	26,3	18,0	16,7	18,5	0,6	EIS-88-180
20,0	22,0	30,5	20,0	18,7	21,5	0,8	EIS-88-200
22,0	25,0	34,2	22,0	20,7	24,5	0,8	EIS-88-220

EIS/EXP-88 Calowe

*tabele ekwiwalentnych kodów dostępne na stronie 15 i 17

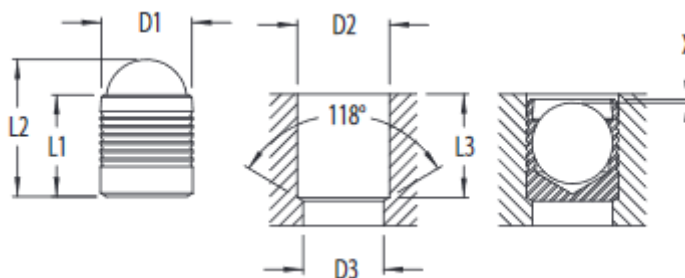
D1 cale	L1 cale	L2 cale	D2 +.004 / -0 cale	D3 max cale	L3 min cale	X +0 / -.01 cale	KOD*
.1562	.157	.21	.1562	.130	.150	0,010	EIS-88-156
.1875	.216	.28	.1875	.160	.209	0,010	EIS-88-187
.2187	.220	.28	.2187	.190	.208	0,010	EIS-88-218
.2500	.256	.34	.2500	.220	.248	0,010	EIS-88-250
.2812	.295	.40	.2812	.250	.287	0,010	EIS-88-281
.3125	.334	.46	.3125	.281	.327	0,010	EIS-88-312
.3437	.394	.53	.3437	.312	.385	0,010	EIS-88-343
.3750	.433	.60	.3750	.343	.425	0,010	EIS-88-375
.4062	.437	.59	.4062	.375	.425	0,010	EIS-88-406
.4375	.515	.68	.4375	.406	.503	0,010	EIS-88-437
.4687	.512	.71	.4687	.437	.504	0,010	EIS-88-468
.5625	.570	.82	.5625	.510	.570	0,010	EIS-88-562
.6250	.669	.91	.6250	.562	.649	0,010	EIS-88-625
.6875	.748	1.03	.6874	.625	.727	0,010	EIS-88-687
.7500	.866	1.18	.7500	.688	.845	0,010	EIS-88-750
.8750	.984	1.35	.8750	.813	.963	0,010	EIS-88-875

EIS/EXP-88 Calowe – krótka seria

*tabele ekwiwalentnych kodów dostępne na stronie 15 i 17

D1 cale	L1 cale	L2 cale	D2 +.004 / -0 cale	D3 max cale	L3 min cale	X +0 / -.01 cale	KOD*
.0937	.098	.12	.0937	.070	.081	0,010	EIS-88-093S
.1250	.125	.16	.1250	.100	.113	0,010	EIS-88-125S
.1562	.125	.17	.1562	.130	.113	0,010	EIS-88-156S
.1875	.187	.24	.1875	.160	.170	0,010	EIS-88-187S
.2187	.187	.25	.2187	.190	.170	0,010	EIS-88-218S
.2500	.225	.30	.2500	.220	.196	0,010	EIS-88-250S
.2812	.225	.35	.2812	.250	.233	0,010	EIS-88-281S
.3125	.280	.39	.3125	.281	.255	0,010	EIS-88-312S
.3437	.307	.43	.3437	.312	.275	0,010	EIS-88-343S
.4062	.365	.52	.4062	.375	.308	0,010	EIS-88-406S

Seria Metryczna



Zatyczka: Stal nawęglona cynkowana Kulka: Stal łożyskowa hartowana				Zatyczka: Stal Inox seria 300 Kulka: Stal łożyskowa hartowana			
EIS	KVT	Kenig-CV	Farmington	EIS	KVT	Kenig-CV	Farmington
EIS-11-030	MB 850-030	-	CVMS0031110A	EIS-31-030	MB 700-030	-	CVMS0033110A
EIS-11-040	MB 850-040	-	CVMS0041110A	EIS-31-040	MB 700-040	-	CVMS0043110A
EIS-11-050	MB 850-050	-	CVMS0051110A	EIS-31-050	MB 700-050	-	CVMS0053110A
EIS-11-060	MB 850-060	-	CVMS0061110A	EIS-31-060	MB 700-060	-	CVMS0063110A
EIS-11-070	MB 850-070	-	CVMS0071110A	EIS-31-070	MB 700-070	-	CVMS0073110A
EIS-11-080	MB 850-080	-	CVMS0081110A	EIS-31-080	MB 700-080	-	CVMS0083110A
EIS-11-090	MB 850-090	-	CVMS0091110A	EIS-31-090	MB 700-090	-	CVMS0093110A
EIS-11-100	MB 850-100	-	CVMS0101110A	EIS-31-100	MB 700-100	-	CVMS0103110A
EIS-11-120	MB 850-120	-	CVMS0121110A	EIS-31-120	MB 700-120	-	CVMS0123110A
EIS-11-140	MB 850-140	-	CVMS0141110A	EIS-31-140	MB 700-140	-	CVMS0143110A
EIS-11-160	MB 850-160	-	CVMS0161110A	EIS-31-160	MB 700-160	-	CVMS0163110A
EIS-11-180	MB 850-180	-	CVMS0181110A	EIS-31-180	MB 700-180	-	CVMS0183110A
EIS-11-200	MB 850-200	-	CVMS0201110A	EIS-31-200	MB 700-200	-	CVMS0203110A
EIS-11-220	MB 850-220	-	CVMS0221110A	EIS-31-220	MB 700-220	-	CVMS0223110A

Zatyczka: Stal Inox seria 300 Kulka: Stal Inox seria 300				Zatyczka: Stal Inox AISI316 Kulka: Stal Inox AISI316			
EIS	KVT	Kenig-CV	Farmington	EIS	KVT	Kenig-CV	Farmington
EIS-33-030	MB 700-030	-	CVMS0033130A	EIS-88-030	-	CV588-030	CVMS0038180A
EIS-33-040	MB 700-040	-	CVMS0043130A	EIS-88-040	-	CV588-040	CVMS0048180A
EIS-33-050	MB 700-050	-	CVMS0053130A	EIS-88-050	-	CV588-050	CVMS0058180A
EIS-33-060	MB 700-060	-	CVMS0063130A	EIS-88-060	-	CV588-060	CVMS0068180A
EIS-33-070	MB 700-070	-	CVMS0073130A	EIS-88-070	-	CV588-070	CVMS0078180A
EIS-33-080	MB 700-080	-	CVMS0083130A	EIS-88-080	-	CV588-080	CVMS0088180A
EIS-33-090	MB 700-090	-	CVMS0093130A	EIS-88-090	-	CV588-090	CVMS0098180A
EIS-33-100	MB 700-100	-	CVMS0103130A	EIS-88-100	-	CV588-100	CVMS0108180A
EIS-33-120	MB 700-120	-	CVMS0123130A	EIS-88-120	-	CV588-120	CVMS0128180A
EIS-33-140	MB 700-140	-	CVMS0143130A	EIS-88-140	-	CV588-140	CVMS0148180A
EIS-33-160	-	-	CVMS0163130A	EIS-88-160	-	CV588-160	CVMS0168180A
EIS-33-180	-	-	CVMS0183130A	EIS-88-180	-	CV588-180	CVMS0188180A
EIS-33-200	-	-	CVMS0203130A	EIS-88-200	-	CV588-200	CVMS0208180A
EIS-33-220	-	-	CVMS0223130A	EIS-88-220	-	CV588-220	CVMS0228180A

Zatyczka: Aluminium 2024-T4 bez obróbki				Zatyczka: Aluminium 2024-T4 anodyzowana na zielono			
Kulka: Stal Inox seria 300				Kulka: Stal Inox seria 300			
EIS	KVT	Kenig-CV	Farmington	EIS	KVT	Kenig-CV	Farmington
EIS-5P3-030	-	CV173-030	CVMS0037230A	EIS-5N3-030	-	CV143-030	CVMS0034230A
EIS-5P3-040	-	CV173-040	CVMS0047230A	EIS-5N3-040	-	CV143-040	CVMS0044230A
EIS-5P3-050	-	CV173-050	CVMS0057230A	EIS-5N3-050	-	CV143-050	CVMS0054230A
EIS-5P3-060	-	CV173-060	CVMS0067230A	EIS-5N3-060	-	CV143-060	CVMS0064230A
EIS-5P3-070	-	CV173-070	CVMS0077230A	EIS-5N3-070	-	CV143-070	CVMS0074230A
EIS-5P3-080	-	CV173-080	CVMS0087230A	EIS-5N3-080	-	CV143-080	CVMS0084230A
EIS-5P3-090	-	CV173-090	CVMS0097230A	EIS-5N3-090	-	CV143-090	CVMS0094230A
EIS-5P3-100	-	CV173-100	CVMS0107230A	EIS-5N3-100	-	CV143-100	CVMS0104230A
EIS-5P3-120	-	CV173-120	CVMS0127230A	EIS-5N3-120	-	CV143-120	CVMS0124230A
EIS-5P3-140	-	CV173-140	CVMS0147230A	EIS-5N3-140	-	CV143-140	CVMS0144230A
EIS-5P3-160	-	CV173-160	CVMS0167230A	EIS-5N3-160	-	CV143-160	CVMS0164230A
EIS-5P3-180	-	CV173-180	CVMS0187230A	EIS-5N3-180	-	CV143-180	CVMS0184230A
EIS-5P3-200	-	CV173-200	CVMS0207230A	EIS-5N3-200	-	CV143-200	CVMS0204230A
EIS-5P3-220	-	CV173-220	CVMS0227230A	EIS-5N3-220	-	CV143-220	CVMS0224230A

Zatyczka: Aluminium 2024-T4 chromowane			
Kulka: Stal Inox seria 300			
EIS	KVT	Kenig-CV	Farmington
EIS-5L3-030	-	CV163-030	CVMS0036230A
EIS-5L3-040	-	CV163-040	CVMS0046230A
EIS-5L3-050	-	CV163-050	CVMS0056230A
EIS-5L3-060	-	CV163-060	CVMS0066230A
EIS-5L3-070	-	CV163-070	CVMS0076230A
EIS-5L3-080	-	CV163-080	CVMS0086230A
EIS-5L3-090	-	CV163-090	CVMS0096230A
EIS-5L3-100	-	CV163-100	CVMS0106230A
EIS-5L3-120	-	CV163-120	CVMS0126230A
EIS-5L3-140	-	CV163-140	CVMS0146230A
EIS-5L3-160	-	CV163-160	CVMS0166230A
EIS-5L3-180	-	CV163-180	CVMS0186230A
EIS-5L3-200	-	CV163-200	CVMS0206230A
EIS-5L3-220	-	CV163-220	CVMS0226230A

*Tabela ekwiwalentnych kodów EIS --> EXP		
EIS-11-XXX	--->	EXP-41-XXX
EIS-31-XXX	--->	EXP-41-XXX
EIS-33-XXX	--->	EXP-44-XXX
EIS-88-XXX	--->	EXP-88-XXX

Tabele zamiany kodów EIS * KVT * Koenig-CV * Farmington

Serie Cali



Zatyczka: Stal nawęglona cynkowa Kulka: Stal łożyskowa hartowana				Zatyczka: Stal Inox seria 300 Kulka: Stal łożyskowa hartowana			
EIS	KVT	Kenig-CV	Farmington	EIS	KVT	Kenig-CV	Farmington
EIS-11-156	-	CV851-156	CVMS1561110A	EIS-31-156	-	CV531-156	CVMS1563110A
EIS-11-187	-	CV851-187	CVMS1871110A	EIS-31-187	-	CV531-187	CVMS1873110A
EIS-11-218	-	CV851-218	CVMS2181110A	EIS-31-218	-	CV531-218	CVMS2183110A
EIS-11-250	-	CV851-250	CVMS2501110A	EIS-31-250	-	CV531-250	CVMS2503110A
EIS-11-281	-	CV851-281	CVMS2811110A	EIS-31-281	-	CV531-281	CVMS2813110A
EIS-11-312	-	CV851-312	CVMS3121110A	EIS-31-312	-	CV531-312	CVMS3123110A
EIS-11-343	-	CV851-343	CVMS3431110A	EIS-31-343	-	CV531-343	CVMS3433110A
EIS-11-375	-	CV851-375	CVMS3751110A	EIS-31-375	-	CV531-375	CVMS3753110A
EIS-11-406	-	CV851-406	CVMS4061110A	EIS-31-406	-	CV531-406	CVMS4063110A
EIS-11-437	-	CV851-437	CVMS4371110A	EIS-31-437	-	CV531-437	CVMS4373110A
EIS-11-468	-	CV851-468	CVMS4681110A	EIS-31-468	-	CV531-468	CVMS4683110A
EIS-11-500	-	CV851-500	CVMS5001110A	EIS-31-500	-	CV531-500	CVMS5003110A
EIS-11-562	-	CV851-562	CVMS5621110A	EIS-31-562	-	CV531-562	CVMS5623110A
EIS-11-625	-	CV851-625	CVMS6251110A	EIS-31-625	-	CV531-625	CVMS6253110A
EIS-11-687	-	CV851-687	CVMS6871110A	EIS-31-687	-	CV531-687	CVMS6873110A
EIS-11-750	-	CV851-750	CVMS7501110A	EIS-31-750	-	CV531-750	CVMS7503110A
EIS-11-875	-	CV851-875	CVMS8751110A	EIS-31-875	-	CV531-875	CVMS8753110A

Zatyczka: Stal Inox seria 300 Kulka: Stal Inox seria 300				Zatyczka: Stal Inox AISI316 Kulka: Stal Inox AISI316			
EIS	KVT	Kenig-CV	Farmington	EIS	KVT	Kenig-CV	Farmington
EIS-33-156	MB 600-156A	CV533-156	CVMS1563130A	EIS-88-156	-	CV588-156	CVMS1568180A
EIS-33-187	MB 600-187A	CV533-187	CVMS1873130A	EIS-88-187	-	CV588-187	CVMS1878180A
EIS-33-218	MB 600-218A	CV533-218	CVMS2183130A	EIS-88-218	-	CV588-218	CVMS2188180A
EIS-33-250	MB 600-250A	CV533-250	CVMS2503130A	EIS-88-250	-	CV588-250	CVMS2508180A
EIS-33-281	MB 600-281A	CV533-281	CVMS2813130A	EIS-88-281	-	CV588-281	CVMS2818180A
EIS-33-332	-	CV533-312	CVMS3123130A	EIS-88-882	-	CV588-312	CVMS3128180A
EIS-33-343	-	CV533-343	CVMS3433130A	EIS-88-343	-	CV588-343	CVMS3438180A
EIS-33-375	-	CV533-375	CVMS3753130A	EIS-88-375	-	CV588-375	CVMS3758180A
EIS-33-406	-	CV533-406	CVMS4063130A	EIS-88-406	-	CV588-406	CVMS4068180A
EIS-33-437	-	CV533-437	CVMS4373130A	EIS-88-437	-	CV588-437	CVMS4378180A
EIS-33-468	-	CV533-468	CVMS4683130A	EIS-88-468	-	CV588-468	CVMS4688180A
EIS-33-500	-	CV533-500	CVMS5003130A	EIS-88-500	-	CV588-500	CVMS5008180A
EIS-33-562	-	CV533-562	CVMS5623130A	EIS-88-562	-	CV588-562	CVMS5628180A
EIS-33-625	-	CV533-625	CVMS6253130A	EIS-88-625	-	CV588-625	CVMS6258180A
EIS-33-687	-	CV533-687	CVMS6873130A	EIS-88-687	-	CV588-687	CVMS6878180A
EIS-33-750	-	CV533-750	CVMS7503130A	EIS-88-750	-	CV588-750	CVMS7508180A
EIS-33-875	-	CV533-875	CVMS8753130A ¹⁶	EIS-88-875	-	CV588-875	CVMS8758180A

Zatyczka: Aluminium 2024-T4 bez obróbki				Zatyczka: Aluminium 2024-T4 anodyzowana na zielono			
Kulka: Stal Inox seria 300				Kulka: Stal Inox seria 300			
EIS	KVT	Kenig-CV	Farmington	EIS	KVT	Kenig-CV	Farmington
EIS-5P3-156	-	CV173-156	CVMS1567230A	EIS-5N3-156	-	CV143-156	CVMS1564230A
EIS-5P3-187	-	CV173-187	CVMS1877230A	EIS-5N3-187	-	CV143-187	CVMS1874230A
EIS-5P3-218	-	CV173-218	CVMS2187230A	EIS-5N3-218	-	CV143-218	CVMS2184230A
EIS-5P3-250	-	CV173-250	CVMS2507230A	EIS-5N3-250	-	CV143-250	CVMS2504230A
EIS-5P3-281	-	CV173-281	CVMS2817230A	EIS-5N3-281	-	CV143-281	CVMS2814230A
EIS-5P3-312	-	CV173-312	CVMS3127230A	EIS-5N3-312	-	CV143-312	CVMS3124230A
EIS-5P3-343	-	CV173-343	CVMS3437230A	EIS-5N3-343	-	CV143-343	CVMS3434230A
EIS-5P3-375	-	CV173-375	CVMS3757230A	EIS-5N3-375	-	CV143-375	CVMS3754230A
EIS-5P3-406	-	CV173-406	CVMS4067230A	EIS-5N3-406	-	CV143-406	CVMS4064230A
EIS-5P3-437	-	CV173-437	CVMS4377230A	EIS-5N3-437	-	CV143-437	CVMS4374230A
EIS-5P3-468	-	CV173-468	CVMS4687230A	EIS-5N3-468	-	CV143-468	CVMS4684230A
EIS-5P3-500	-	CV173-500	CVMS5007230A	EIS-5N3-500	-	CV143-500	CVMS5004230A
EIS-5P3-562	-	CV173-562	CVMS5627230A	EIS-5N3-562	-	CV143-562	CVMS5624230A
EIS-5P3-625	-	CV173-625	CVMS6257230A	EIS-5N3-625	-	CV143-625	CVMS6254230A
EIS-5P3-687	-	CV173-687	CVMS6877230A	EIS-5N3-687	-	CV143-687	CVMS6874230A
EIS-5P3-750	-	CV173-750	CVMS7507230A	EIS-5N3-750	-	CV143-750	CVMS7504230A
EIS-5P3-875	-	CV173-875	CVMS8757230A	EIS-5N3-875	-	CV143-875	CVMS8754230A

Zatyczka: Aluminium 2024-T4 chromowane			
Kulka: Stal Inox seria 300			
EIS	KVT	Kenig-CV	Farmington
EIS-5P3-156	-	CV173-156	CVMS1566230A
EIS-5P3-187	-	CV173-187	CVMS1876230A
EIS-5P3-218	-	CV173-218	CVMS2186230A
EIS-5P3-250	-	CV173-250	CVMS2506230A
EIS-5P3-281	-	CV173-281	CVMS2816230A
EIS-5P3-312	-	CV173-312	CVMS3126230A
EIS-5P3-343	-	CV173-343	CVMS3436230A
EIS-5P3-375	-	CV173-375	CVMS3756230A
EIS-5P3-406	-	CV173-406	CVMS4066230A
EIS-5P3-437	-	CV173-437	CVMS4376230A
EIS-5P3-468	-	CV173-468	CVMS4686230A
EIS-5P3-500	-	CV173-500	CVMS5006230A
EIS-5P3-562	-	CV173-562	CVMS5626230A
EIS-5P3-625	-	CV173-625	CVMS6256230A
EIS-5P3-687	-	CV173-687	CVMS6876230A
EIS-5P3-750	-	CV173-750	CVMS7506230A
EIS-5P3-875	-	CV173-875	CVMS8756230A

*Tabela ekwiwalentnych kodów EIS --> EXP		
EIS-11-XXX	-->	EXP-41-XXX
EIS-31-XXX	-->	EXP-41-XXX
EIS-33-XXX	-->	EXP-44-XXX
EIS-88-XXX	-->	EXP-88-XXX

PRZYGOTOWANIE OTWORU

Proszę się odnieść do danych umieszczonych w katalogu w celu określenia średnicy i wytrzymałości miejsca zaślepki.(D3).

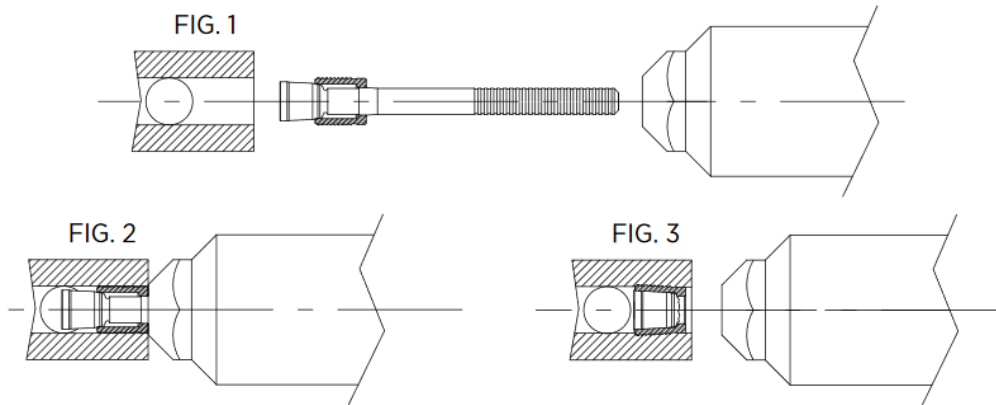
- Zaokrąglenie otworu musi się mieścić w granicy 0.05mm
- Chropowatość otworu musi być między Rz(RMS) 10-30 μ m szczególnie dla materiałów twardych.
- Unikać zarysowań spiralnych lub podłużnych, ponieważ mogą one wpływać na skuteczność zaślepki.
- Upewnić się że miejsce zaślepki jest czyste i wolne od olejów do gwintowania, wiórów itp.

PROCEDURA INSTALACJI

- ◆ Obszar pracy musi być czysty
- ◆ Zaślepki EIS RS są gotowe do użycia w takim stanie jak zostały wysłane, nie czyścić lub nie oliwić zaślepki lub trzonu.
- ◆ Włożyć trzon do narzędzia, upewnić się czy zaślepka jest naprzeciw zapadki narzędzia (RYS.1)
- ◆ Włożyć zaślepkę do otworu, upewnić się czy zapadka narzędzia dociska i jest starannie dopasowana do szczegółu oraz czy jest ustawiona prostopadle. (RYS.2)
- ◆ Aktywować narzędzie w celu rozwinięcia zaślepki, trzon podzieli się aż do osiągnięcia rozszerzania się zaślepki. (RYS.3)
- ◆ Upewnić się czy zostało nabyte właściwe narzędzie dla każdego rozmiaru zaślepki do instalacji.

PROCEDURA USUWANIA

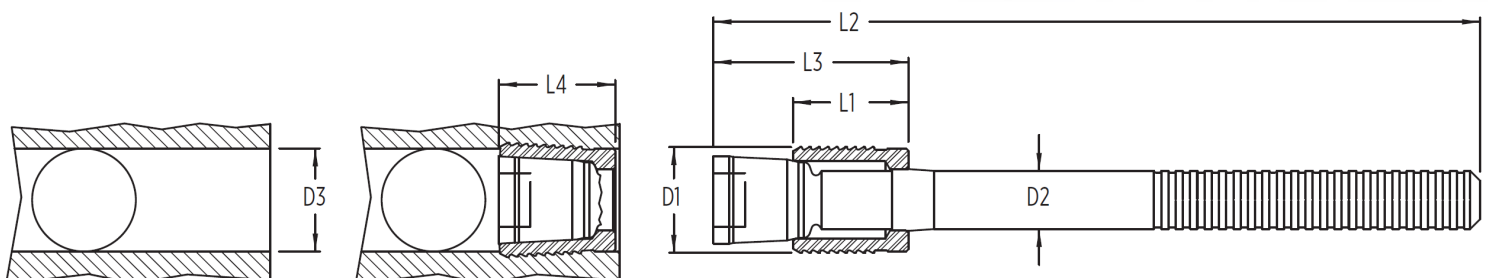
- * Używając przebijań wypchnąć na zewnątrz zaślepki przedkulkę trzonu.
- * Usunąć zaślepkę ostrym zakończeniem i usunąć z otworu przedkulkę trzonu.
- * Upewnić się, że zostały usunięte wióry, kawałki zaślepek, smar a także wszystkie ciała obce z otworu.
- * Zainstalować nową zaślepkę EIS RS



Seria EIS-RS Metryczne

Zainstalować w wywierconym otworze o średnicy 4 mm - 10 mm.
Dwie standardowe długości.

Zatyczka – Stal nawęglona, wykończenie utlenianie na czarno
Trzonek – Stal ulepszona, wykończenie utlenianie na czarno



D1 mm	L1 mm	D2 mm	L2 mm	L3 max mm	L4 max mm	D3 +0.12/-0.0 mm	KOD
4,0	4,5	2,50	39	9,0	6,5	4,0	EIS-RS-040
5,0	5,5	3,00	41	10,0	7,5	5,0	EIS-RS-050
6,0	6,5	3,40	43	12,0	8,0	6,0	EIS-RS-060
7,0	7,5	4,10	38	14,0	9,0	7,0	EIS-RS-070
8,0	8,5	4,20	40	15,0	10,5	8,0	EIS-RS-080
9,0	9,5	4,50	43	17,0	11,0	9,0	EIS-RS-090
10,0	10,5	4,75	45	19,0	12,5	10,0	EIS-RS-100

Seria długa

D1 mm	L1 mm	D2 mm	L2 mm	L3 max mm	L4 max mm	D3 +0.12/-0.0 mm	KOD
4,0	4,5	2,50	69	9,0	6,5	4,0	EIS-RSL-040
5,0	5,5	3,00	71	10,0	7,5	5,0	EIS-RSL-050
6,0	6,5	3,40	73	12,0	8,0	6,0	EIS-RSL-060
7,0	7,5	4,10	68	14,0	9,0	7,0	EIS-RSL-070
8,0	8,5	4,20	70	15,0	10,5	8,0	EIS-RSL-080
9,0	9,5	4,50	73	17,0	11,0	9,0	EIS-RSL-090
10,0	10,5	4,75	75	19,0	12,5	10,0	EIS-RSL-100

INSTRUKCJA INSTALACJI DLA EIS-RST & RSO

PRZYGOTOWANIE OTWORU

Proszę się odnieść do danych umieszczonych w katalogu w celu określenia średnicy i wytrzymałości miejsca zaślepki.(D3).

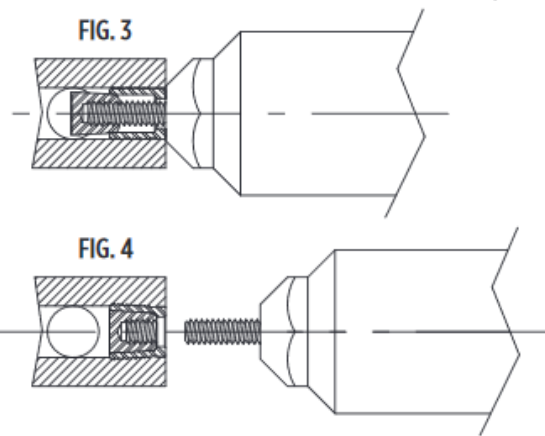
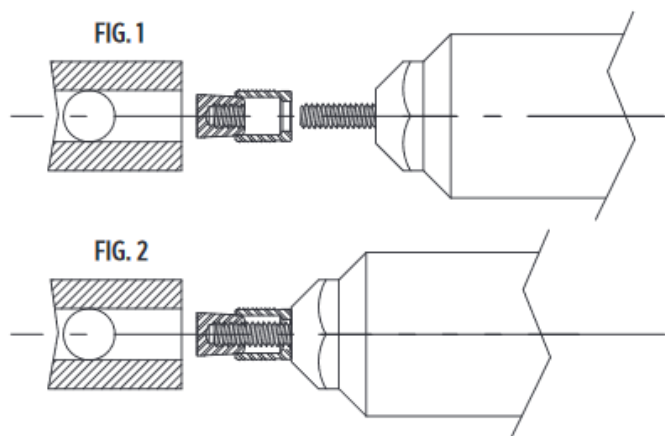
- Zaokrąglenie otworu musi się mieścić w granicy 0.05mm
- Chropowatość otworu musi być między Rz (RMS) 10-30µm szczególnie dla materiałów twardych.
- Unikać zarysowań spiralnych lub podłużnych, ponieważ mogą one wpływać na skuteczność zaślepki.
- Upewnić się że miejsce zaślepki jest czyste i wolne od olejów do gwintowania, wiórów itp.

PROCEDURA INSTALACJI

- ⇒ Obszar pracy musi być czysty
- ⇒ Zaślepki EIS RST & RSO są gotowe do użycia w takim stanie jak zostały wysłane, nie czyścić, nie smarować zaślepki lub nagwintowanego wewnątrz czopu (RYS.1)
- ⇒ Włożyć nagwintowany trzpień narzędzia do zaślepki i dokręcić go do czopu wewnętrznego (RYS.2)
- ⇒ Włożyć zaślepkę do otworu, upewnić się że zapadka narzędzia dociska i jest starannie dopasowana do szczegółu oraz czy jest ustawiona prostopadle (RYS.3)
- ⇒ Aktywować narzędzie aby rozszerzyć zaślepkę. Narzędzie będzie toczyć przebijał wewnętrzną w celu rozprzestrzeniania i do osiągnięcia momentu obrotowego ciągu nakierowanego na ciąg zaślepki aż do wysokości planu, uaktywni odwrócenie rotacji poprzez odkręcenie (RYS.4)
- ⇒ Upewnić się czy zostało nabyte właściwe narzędzie dla każdego rozmiaru zaślepki do instalacji

PROCEDURA USUWANIA

- ◆ Używając przebijał wypchnąć na zewnątrz zaślepki przedkulkę trzonu.
- ◆ Usunąć zaślepkę ostrym zakończeniem i usunąć z otworu przedkulkę trzonu. Wywiercić otwory aby umieścić zatyczkę RST lub RSO większych rozmiarów
- ◆ Upewnić się, że zostały usunięte wióry, kawałki zaślepek, smar a także wszystkie ciała obce z otworu.
- ◆ Zainstalować nową zaślepkę EIS RST lub RSO.



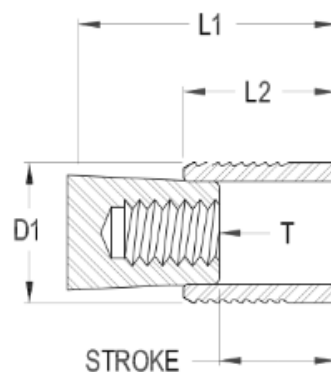
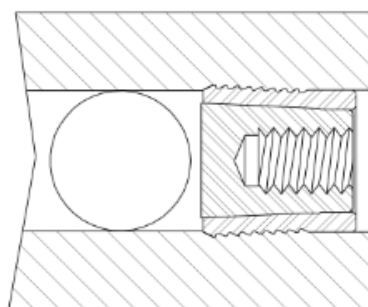
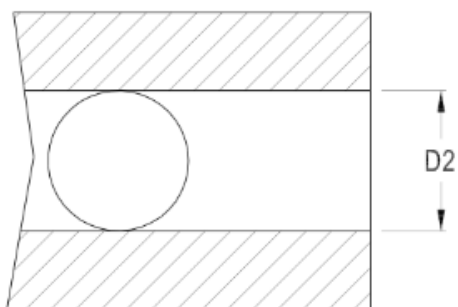
Seria EIS-RST

Wkładki rozprężne gwintowanie w ciąg

Dostępne w wykonaniu ze stali nierdzewnej, stali i aluminium. Szybko instaluje się na dowolnej głębokości w wywierconych otworach. Dostępnych jest wiele rozmiarów i materiałów.

Zaślepka – Stal hartowana, utlenianie na czarno

Przecięgacz gwintowany: Stal hartowana, utlenianie na czarno.



D1	L1 +0.25/-0.25	D2 +0.1/-0.0	L2	STROKE	T	EIS P/N
5,0	9,4	5,0	5,5	4.0 +0.00/ -1.0	4-40UNC	EIS- ■ RST ○ -050
6,0	11,5	6,0	6,5	5.0 +0.00/ -1.0	6-32UNC	EIS- ■ RST ○ -060
7,0	13,5	7,0	7,5	6,0 +0.00/ -1.0	4,0 x 0,7	EIS- ■ RST ○ -070
8,0	15,4	8,0	8,5	6.8 +0.00/ -1.0	4,0 X 0,7	EIS- ■ RST ○ -080
9,0	17,5	9,0	9,5	7,2 +0.00/ -2.0	5,0 x 0,8	EIS- ■ RST ○ -090
10,0	19,5	10,0	10,5	8,2 +0.00/ -2.0	6,0 X 1,0	EIS- ■ RST ○ -100
12,0	22,0	12,0	12,5	8,7 +0.00/ -2.0	6,0 X 1,0	EIS- ■ RST ○ -120
14,0	26,0	14,0	14,5	10,7 +0.00/ -2.0	8,0 X 1,25	EIS- ■ RST ○ -140
16,0	30,0	16,0	16,5	12,7 +0.00/ -2.5	8.0 X 1,25	EIS- ■ RST ○ -160
18,0	34,0	18,0	18,5	14,7 +0.00/ -2.5	10,0 X 1,5	EIS- ■ RST ○ -180
20,0	37,7	20,0	20,5	16,2 +0.00/ -2.5	10,0 X 1,5	EIS- ■ RST ○ -200
22,0	40.7	22,0	22,0	17,7 +0.00/ -2.5	10,0 X 1,5	EIS- ■ RST ○ -220

Przykład: EIS-5RST5-100 aluminiowa wkładka EIS 06061 z aluminiowym pinem 7075 T6

■ Plug Material:

1 = Case Hardening Steel, Black Oxide Finish

3 = 303 Stainless Steel

5 = 6061

○ Pin Material:

4 = 416SS

7 = 17-4PH

5 = 7075 T6

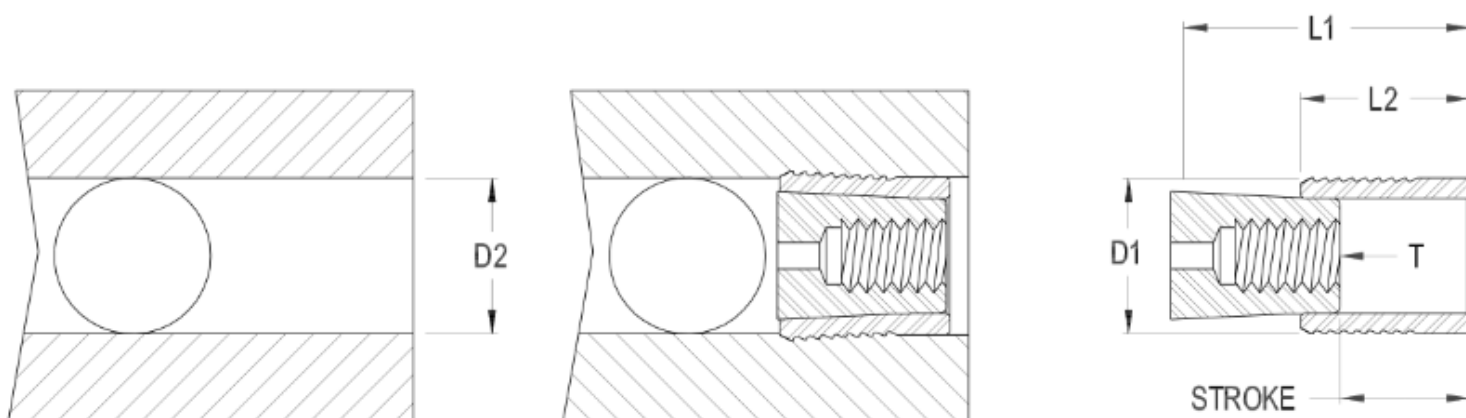
Seria EIS-RSO

Wkładki rozprężne gwintowanie w ciągu

Dostępne w wersji wtlaczanej, gwintowanej i kryzowej. Cała stal nierdzewna z kryzami o wielkości od 0,004 "i większymi. Dostępne są ekrany filtrów i testy przepływu.

Zaśleпки- Stal hartowana, utlenianie na czarno

Przeciągacz gwintowany: Stal hartowana, utlenianie na czarno.



D1	L1 +0.25/-0.25	D2 +0.1/-0.0	L2	STROKE	T	EIS P/N
5,0	9,4	5,0	5,5	4,0 +0.00/ -1.0	4-40UNC	EIS- □ RSO ○ -050
6,0	11,5	6,0	6,5	5,0 +0.00/ -1.0	3,0 X 0,5	EIS- □ RSO ○ -060
7,0	13,5	7,0	7,5	6,0 +0.00/ -1.0	4,0 x 0,7	EIS- □ RSO ○ -070
8,0	15,4	8,0	8,5	6,8 +0.00/ -1.0	4,0 X 0,7	EIS- □ RSO ○ -080
9,0	16,4	9,0	9,5	6,8 +0.00/ -2.0	5,0 x 0,8	EIS- □ RSO ○ -090
10,0	19,5	10,0	10,5	9,0 +0.00/ -2.0	6,0 X 1,0	EIS- □ RSO ○ -100
12,0	13,2	12,0	7,5	5,7 +0.00/ -2.0	5.0 X 0.8	EIS- □ RSO ○ -120
14,0	13,9	14,0	8,0	5,9 +0.00/ -2.0	6.0 X 1.0	EIS- □ RSO ○ -140
16,0	18,2	16,0	10,5	7,7 +0.00/ -2.5	8.0 X 1.25	EIS- □ RSO ○ -160
18,0	20,2	18,0	12,0	8,2 +0.00/ -2.5	8.0 X 1.25	EIS- □ RSO ○ -180
20,0	22,2	20,0	13,0	9,2 +0.00/ -2.5	10.0 X 1.5	EIS- □ RSO ○ -200
22,0	22,2	22,0	13,0	9,2 +0.00/ -2.5	10.0 X 1.5	EIS- □ RSO ○ -220

□ Plug Material:

1 = Case Hardening Steel, Black Oxide Finish

3 = 303 Stainless Steel

5 = 6061

○ Pin Material:

4 = 416SS

7 = 17-4PH

5 = 7075 T6

Przykład: EIS-1RSO7-100-040 stalowa wkładka EIS z pinem 174-4PH z otworem skalibrowanym 0,040"

Wkładki dociskające rozprężne

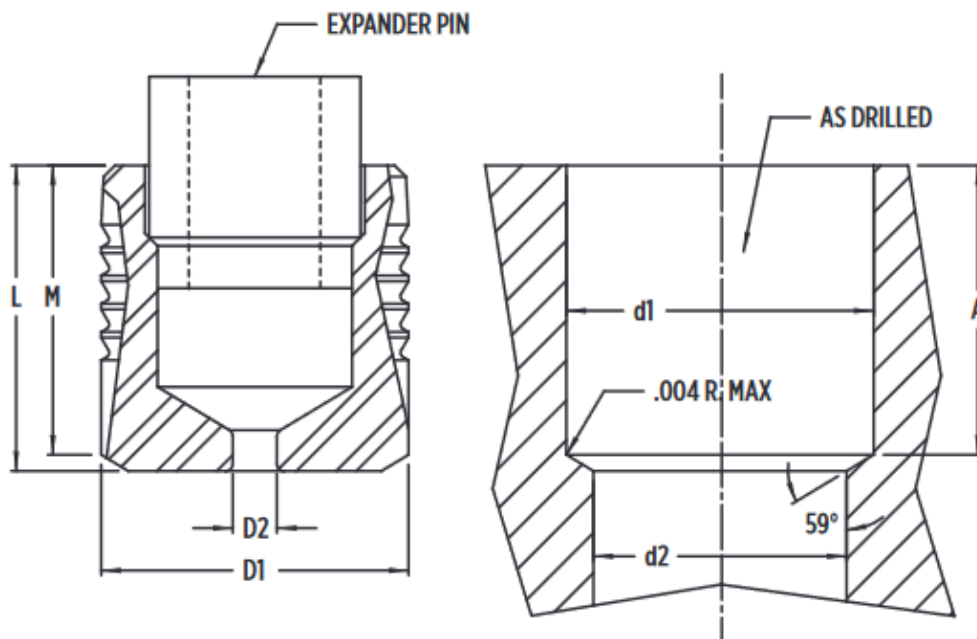


Dostępne w wersji wtlaczanej, gwintowanej i kryzowej.

Wszystkie ze stali nierdzewnej z kryzami o wielkości od 0,004 "i większymi. Dostępne są sita filtrujące i testy przepływu.

Otwór skalibrowany według zamówionego wymiaru.

Stal Inox



KOD	Wymiary wkładki				Wymiary skalibrowanego otworu		
	D1 (+0) cale	L (+/-0,006) cale	M (+/-0,006) cale	D2 (+/-0,001) cale	d1 (+0,004/-0) cale	Min cale	Max cale
EIS-RE-156-XXX	.1562/-0.0012	.161	.149	.012 - .050	.1562	.149	.130
EIS-RE-187-XXX	.1875/-0.0012	.220	.208	.012 - .070	.1875	.208	.160
EIS-RE-218-XXX	.2187/-0.0012	.220	.208	.012 - .085	.2187	.208	.190
EIS-RE-250-XXX	.2500/-0.0012	.259	.247	.012 - .105	.2500	.247	.220
EIS-RE-281-XXX	.2817/-0.0014	.299	.287	.012 - .130	.2812	.287	.250
EIS-RE-312-XXX	.3125/-0.0014	.338	.326	.012 - .150	.3125	.326	.281
EIS-RE-343-XXX	.3437/-0.0014	.397	.385	.012 - .160	.3437	.385	.312
EIS-RE-375-XXX	.3750/-0.0014	.397	.385	.012 - .180	.3750	.385	.343
EIS-RE-406-XXX	.4062/-0.0014	.437	.425	.012 - .195	.4062	.425	.375
EIS-RE-437-XXX	.4375/-0.0014	.515	.503	.012 - .220	.4375	.503	.406
EIS-RE-468-XXX	.4687/-0.0017	.515	.503	.012 - .240	.4687	.503	.437
EIS-RE-562-XXX	.5625/-0.0017	.594	.570	.012 - .290	.5625	.570	.510

Przykład: EIS-RE-156-015 wkładka EIS 0,156 "ze stali nierdzewnej z otworem skalibrowanym 0,015" (0,381mm)

KOD	Wymiary wkładki				Wymiary skalibrowanego otworu		
	D1 (+0) mm	L1 (+/-0,010) mm	M (+/-0,010) mm	D2 (+/-0,001) cale	d1 (+0,010/-0) mm	Min mm	Max mm
EIS-RM-04-XXX	4,00 (-0,030)	4,00	3,70	.012-.050 (0,305-1,27mm)	4,00	3,8	3,3
EIS-RM-05-XXX	5,00 (-0,030)	5,00	5,20	.012-.075 (0,305-1,905mm)	5,00	5,3	4,3
EIS-RM-06-XXX	6,00 (-0,030)	6,00	6,20	.012-.100 (0,305-2,54mm)	6,00	6,3	5,3
EIS-RM-07-XXX	7,00 (-0,036)	7,00	7,20	.012-.130 (0,305-3,302mm)	7,00	7,3	6,2
EIS-RM-08-XXX	8,00 (-0,036)	8,00	8,20	.012-.150 (0,305-3,81mm)	8,00	8,3	7,2
EIS-RM-09-XXX	9,00 (-0,036)	9,00	9,70	.012-.170 (0,305-4,318mm)	9,00	9,8	8,2
EIS-RM-10-XXX	10,00 (-0,036)	10,00	10,70	.012-.195 (0,305-4,953mm)	10,00	10,8	9,2
EIS-RM-12-XXX	12,00 (-0,043)	12,00	12,70	.012-.240 (0,305-6,096mm)	12,00	12,8	11,0
EIS-RM-14-XXX	14,00 (-0,043)	14,00	14,40	.012-.280 (0,305-7.112mm)	14,00	14,5	13,0

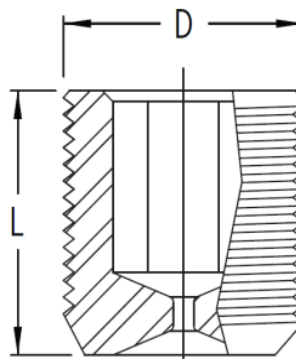
Przykład: EIS-RM04-015 – Wkładka Inox D.4mm z otworem skalibrowanym .015" (0,381mm)

Wkładki dociskające gwintowane

Otwór skalibrowany według zamówionego wymiaru

Gwintowanie standardowe

Stal Inox lub mosiądz do NPT



METRYCZNE					
KOD	Wymiary gwintu	Średnica skalibrowanego otworu cale	D mm	L mm	Klucz oczkowy sześciokątny mm
EIS-TM-04-XXX	4x0,7	.012-.035 (0,305-0,889mm)	4	4	2
EIS-TM-05-XXX	5x0,8	.012-.055 (0,305-1,397mm)	5	5	2,5
EIS-TM-06-XXX	6x1	.012-.075 (0,305-1,905mm)	6	6	3
EIS-TM-08-XXX	8x1,25	.012-.115 (0,305-2,921mm)	8	8	4
EIS-TM-10-XXX	10x1,5	.012-.155 (0,305-3,937mm)	10	10	5
EIS-TM-12-XXX	12x1,75	.012-.195 (0,305-4,953mm)	12	12	6

UN					
KOD	Wymiary gwintu	Średnica skalibrowanego otworu cale	D cale	L cale	Klucz oczkowy sześciokątny cale
EIS-TE-164-XXX	8-32	.012-.035 (0,305-0,889mm)	.164	3/16	5/64
EIS-TE-190-XXX	10-32	.012-.050 (0,305-1,27mm)	.190	3/16	3/32
EIS-TE-250-XXX	1/4-28	.012-.085 (0,305-2,159mm)	.250	1/4	1/8
EIS-TE-312-XXX	5/16-24	.012-.115 (0,305-2,921mm)	.312	5/16	5/32
EIS-TE-375-XXX	3/8-24	.012-.145 (0,305-3,683mm)	.375	3/8	3/16
EIS-TE-437-XXX	7/16-20	.012-.175 (0,305-4,445mm)	.437	3/8	7/32
EIS-TE-500-XXX	1/2-20	.012-.210 (0,305-5,334mm)	.500	1/2	1/4

NPT					
KOD	Wymiary gwintu	Średnica skalibrowanego otworu cale	D cale	L cale	Klucz oczkowy sześciokątny cale
EIS-TP-062-XXX	1/16-27 NPT	.012-.115 (0,305-2,921mm)	.312	.250/.235	5/32
EIS-TP-125-XXX	1/8-27 NPT	.012-.145 (0,305-3,683mm)	.405	.250/.235	3/16
EIS-TP-250-XXX	1/4-18 NPT	.012-.210 (0,305-5,334mm)	.540	.406/.391	1/4
EIS-TP-375-XXX	3/8-18 NPT	.012-.270 (0,305-6,858mm)	.675	.406/.391	5/16

Przykład: EIS-TP-062-015 – wkład mosiężny gwint 1/16-27 ze skalibrowanym otworem .015" (0,381mm)

Specjalne

Na życzenie dostępne inne materiały i niestandardowe wymiary.

Zautomatyzowana instalacja

Możliwość instalacji za pomocą urządzenia automatycznego CNC na trzech osiach może być wbudowane w linię produkcyjną.

- Obszar roboczy: Oś X 508mm – Oś Y 203mm – Oś Z 152mm
- Dwa walce hydrauliczne do instalacji zaślepek
- Czujniki do weryfikacji dokonanej instalacji zaślepki
- Powierzchnia graniczna prosta

Narzędzia do instalacji automatycznej

- ◆ Sterowanie pneumatyczne, instalacja hydrauliczna zaślepki
- ◆ Bez elektroniki kontroli
- ◆ Dający się uzupełnić w linii produkcyjnej

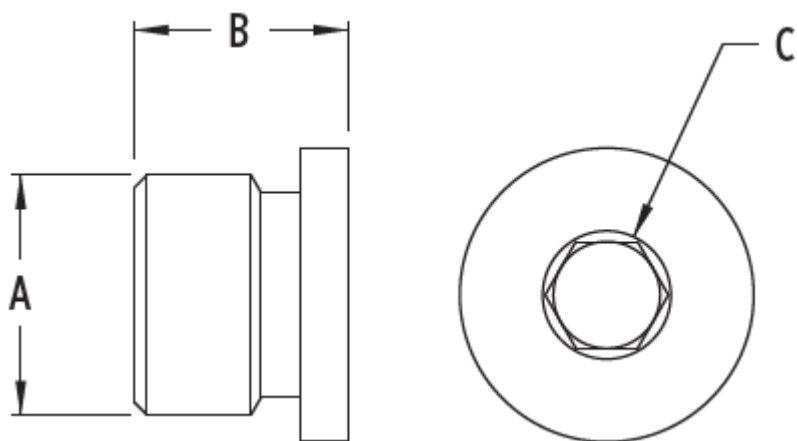
Zaślepki gwintowane SAE J1926*

wykończenie: Ocynkowane



Zaślepki gwintowane uszczelnienia SAE J1926**

Wykończenie: Ocynkowane żółte

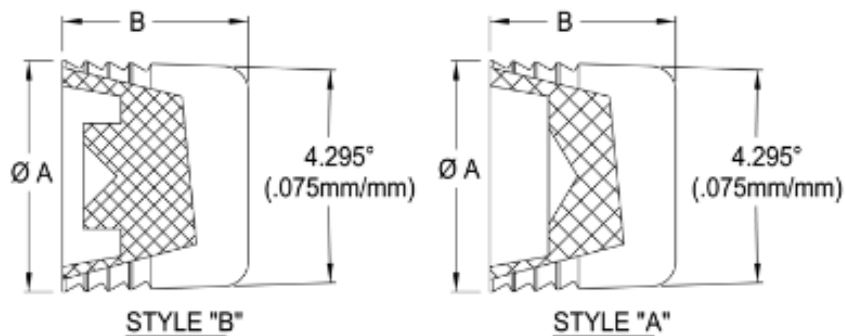
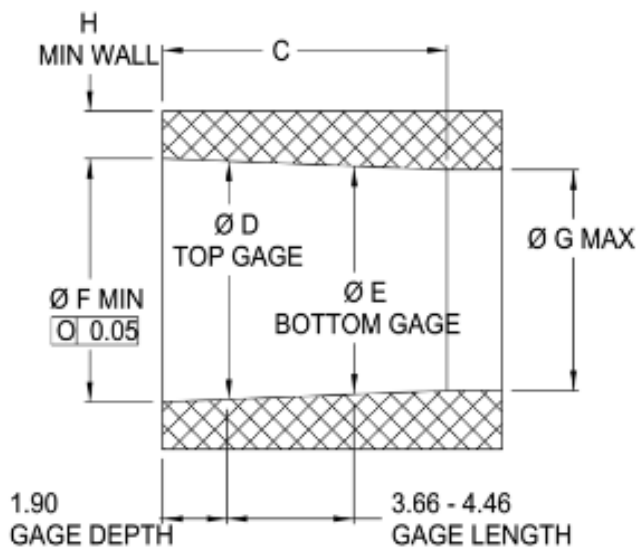


SAE Dash Size	Wielkość	Gwint A	Długość B	Sześciokąt C	KOD*	KOD**
-02	1/8	5/16-24	.38	.125	EIS-SAE-02	EIS-SAE0-02
-03	3/16	3/8-24	.38	.125	EIS-SAE-03	EIS-SAE0-03
-04	1/4	7/16-20	.45	.188	EIS-SAE-04	EIS-SAE0-04
-05	5/16	1/2-20	.46	.188	EIS-SAE-05	EIS-SAE0-05
-06	3/8	9/16-18	.48	.250	EIS-SAE-06	EIS-SAE0-06
-08	1/2	3/4-16	.56	.313	EIS-SAE-08	EIS-SAE0-08
-10	5/8	7/8-14	.63	.375	EIS-SAE-10	EIS-SAE0-10
-12	3/4	1-1/16-12	.75	.563	EIS-SAE-12	EIS-SAE0-12
-14	7/8	1-3/16-12	.75	.563	EIS-SAE-14	EIS-SAE0-14
-16	1	1-5/16-12	.75	.625	EIS-SAE-16	EIS-SAE0-16
-20	1-1/4	1-5/8-12	.75	.750	EIS-SAE-20	EIS-SAE0-20
-24	1-1/2	1-7/8-12	.75	.750	EIS-SAE-24	EIS-SAE0-24
-32	2	2-1/2-12	.75	.750	EIS-SAE-32	EIS-SAE0-32

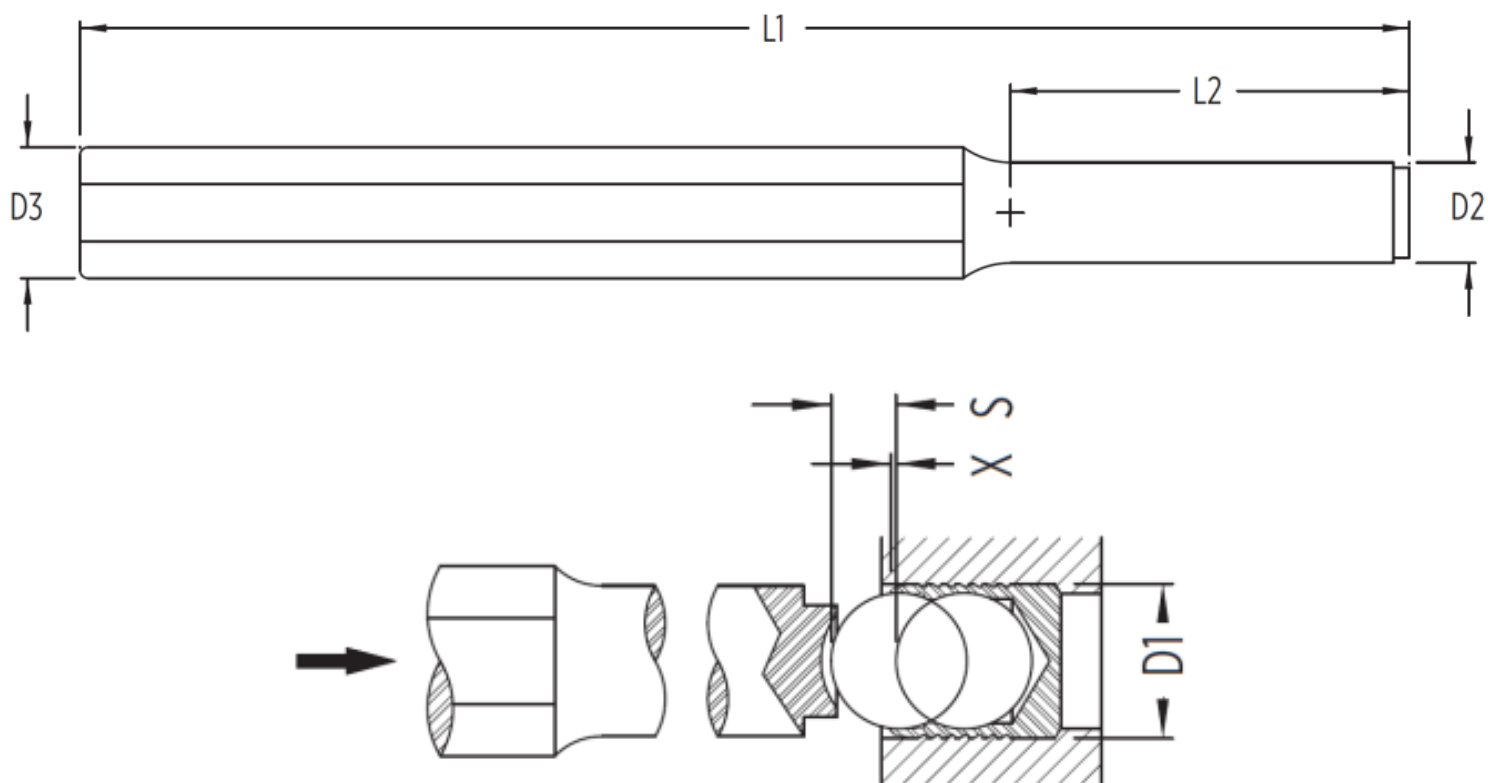
Zaślepki uszczelnienia niskiego ciśnienia

Materiał: aluminium 6061

Ciśnienie eksplozji: 35Bar – 500psi

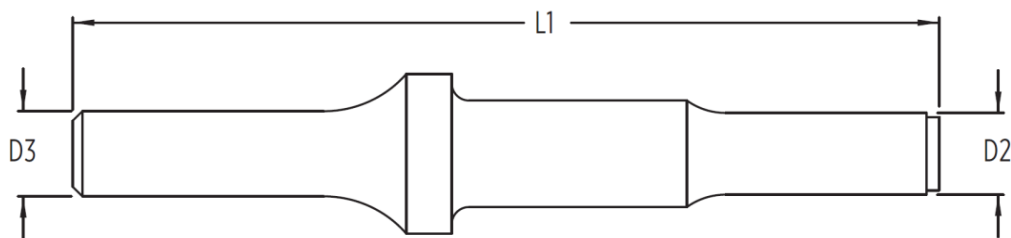


B-Blocker	Styl	Długość wkładki „B”	Górna granica	Dolna granica	Max. średnica otworu „G”	Min. wymagana średnica otworu na wejściu „F”	Min. grubość ścianki „H”	Min. stożek
Średnica „A”			Średnica „D”	Średnica „E”				Głębokość „C”
4	A	4.98	4.01	3.69	3.40	4.16	2.10	10.00
5	A	4.98	5.01	4.69	4.40	5.16	2.10	10.00
6	A	5.64	6.01	5.69	5.40	6.16	2.10	10.00
7	B	5.64	7.01	6.69	6.40	7.16	2.45	10.00
8	B	5.64	8.01	7.69	7.40	8.16	2.80	10.00
9	B	7.10	9.01	8.69	8.38	9.16	3.15	12.00
11	B	7.10	11.03	10.71	10.39	11.18	3.85	12.00
13	B	7.10	13.03	12.71	12.40	13.18	4.55	12.00
16	B	7.10	16.03	15.71	15.39	16.18	5.25	12.00

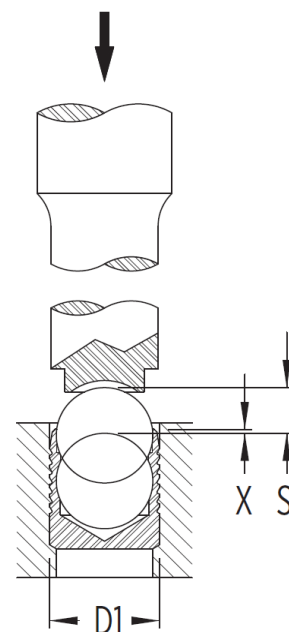


EIS-11, EIS-31, EIS-33						
D1 mm	D3 cale	L1 mm	D2 mm	L2 mm	X +/-0.2 mm	KOD
3,0	.375	100	2,8	10	0,4	EIS-HT-030
4,0	.375	100	3,8	10	0,2	EIS-HT-040
5,0	.375	100	4,7	12	0,4	EIS-HT-050
6,0	.375	100	5,8	15	0,4	EIS-HT-060
7,0	.375	100	6,8	18	0,4	EIS-HT-070
8,0	.375	100	7,8	20	0,3	EIS-HT-080
9,0	.625	100	8,7	22	0,4	EIS-HT-090
10,0	.625	150	9,8	25	0,4	EIS-HT-100
12,0	.625	150	11,7	30	0,4	EIS-HT-120
14,0	.750	150	13,7	35	0,4	EIS-HT-140
16,0	.750	150	15,7	40	0,6	EIS-HT-160
18,0	.750	150	17,7	45	0,6	EIS-HT-180
20,0	1,00	150	19,7	50	0,8	EIS-HT-200
22,0	1,00	150	21,7	55	0,8	EIS-HT-220

Seria AH – Narzędzia montażowe do młota pneumatycznego



EIS-11, EIS-31, EIS-33					
D1 mm	D3 cale	L1 mm	D2 mm	X +/-0.2 mm	KOD
3,0	.401	100	2,8	0,4	EIS-AH-030
4,0	.401	100	3,8	0,2	EIS-AH-040
5,0	.401	100	4,7	0,4	EIS-AH-050
6,0	.401	100	5,8	0,4	EIS-AH-060
7,0	.401	100	6,8	0,4	EIS-AH-070
8,0	.401	100	7,8	0,3	EIS-AH-080
9,0	.401	100	8,7	0,4	EIS-AH-090
10,0	.401	100	9,8	0,4	EIS-AH-100
12,0	.401	100	11,7	0,4	EIS-AH-120
14,0	.401	100	13,7	0,4	EIS-AH-140
16,0	.401	100	15,7	0,6	EIS-AH-160
18,0	.401	100	17,7	0,6	EIS-AH-180
20,0	.401	100	19,7	0,8	EIS-AH-200
22,0	.401	100	21,7	0,8	EIS-AH-220



S.T.M. SYSTEMY I TECHNOLOGIE MECHANICZNE SP. Z O.O.

ul. Dziewostęby 14/1, 04-403 Warszawa

Tel.: 22 673 55 48 – fax 22 398 77 78

Web: www.stmech.pl

e-mail: info@stmech.pl