

ul. Dziewosłęby 14/1, 04-403 Warszawa
Tel: +48 22 673 55 48
info@stmech.pl www.stmech.pl

HSK F



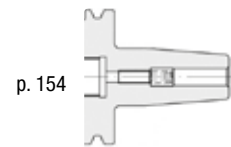
Dati tecnici ed immagini sono indicativi. Mickros si riserva di apportare aggiornamenti in qualsiasi momento e senza obbligo di preavviso.
Technical data and drawings are for information purposes only. Mickros reserves the right to update specs at anytime and without notice.

Mandrini Toolholders

HSK F DIN 69893-6

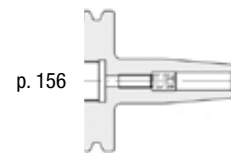
CTO 4,5° Standard similar to DIN 69882-8

Mandrino per calettamento termico
Shrink fit chuck
Porte-outils de frettage
Schrumpfutter



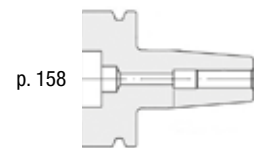
CTF 4,5° Slim

Mandrino per calettamento termico di finitura
Finishing shrink fit chuck
Porte outils de frettage pour finissage
Schrumpfutter zum schlichten



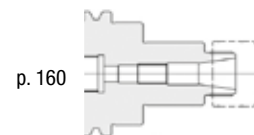
CTO 4,5° Extra short - slim design

Mandrino per lavorazione legno
Wood working tools



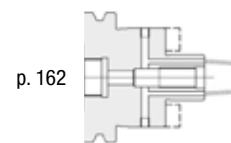
ERH High Performance

Portapinze di precisione ER DIN 6499
Precision collet chuck ER DIN 6499
Porte pinces de precision ER DIN 6499
Präzisions spannzangenfutter ER DIN 6499

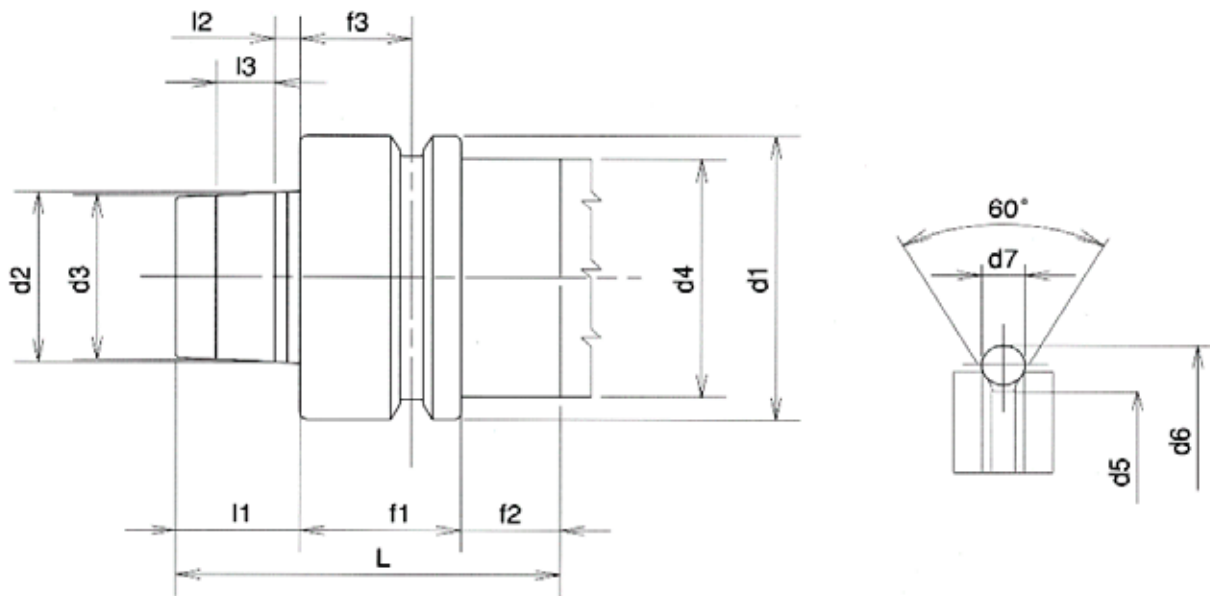


FSW Cooling Plus DIN 6357 B

Portafrese a spianare con trascinatore fisso - con canali di lubrificazione
Face mill arbor with coolant bores
Porte-fraises à surfacer avec conduits d'arrosage
Messerkopf- aufnahme mit Kühlmittelbohrun



DIN 69893 - HSK F



	HSK 40	HSK 50	HSK 63	HSK 80
d1	40	50	63	80
d2	24	30	38	48
d3	23,270	29,050	36,900	46,530
d4 (max)	34	42	53	68
d5	34,8	43	55	70
d6	45	59,3	72,3	88,8
d7	4	7	7	7
f1	20	26	26	26
f2	15	16	16	16
f3	16	18	18	18
L	51	62	67	74
l1	16	20	25	32
l2	3,2	4	5	6,3
l3	7,3	9,5	11	14,7

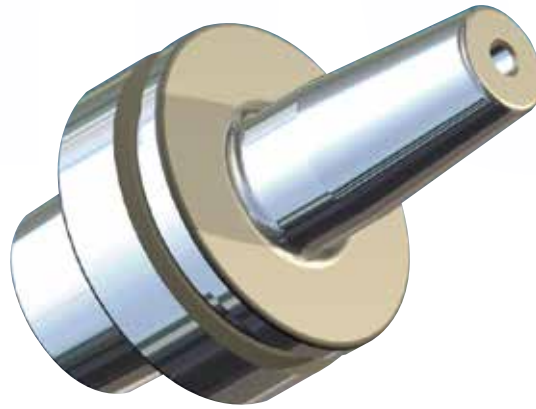
CTO 4,5° standard (similar to DIN 69882-8)

Mandrino per calettamento termico

Shrink fit chuck

Porte-outils de frettage

Schrumpfutter



MANDRINI A CALETTAMENTO simile a DIN 69882-8

- Chuck Body Fine Balanced
G 2,5 - 25.000 Rpm - Or U < 1 gmm
- Run Out 3 micron
- Angolo di calettamento esterno 4,5° gradi
- Con grano di registrazione assiale
- Ø 3-4-5 senza grano di registrazione assiale
- Per utensili in HSS e in HM
- Tolleranza gambo utensile "h6"

- Raffreddamento con fori di refrigerazione "A RICHIESTA"

SHRINK FIT CHUCKS similar to DIN 69882-8

- Chuck Body Fine Balanced
G 2,5 - 25.000 Rpm - Or U < 1 gmm
- Run Out 3 micron
- 4,5° slope at the top
- With back-up screw
- Ø 3-4-5 Without back-up screw
- For carbide steel and HSS shanks
- For tools with shank tolerance h6

- With coolant channels ON REQUEST

Accessori | Accessories

ASC



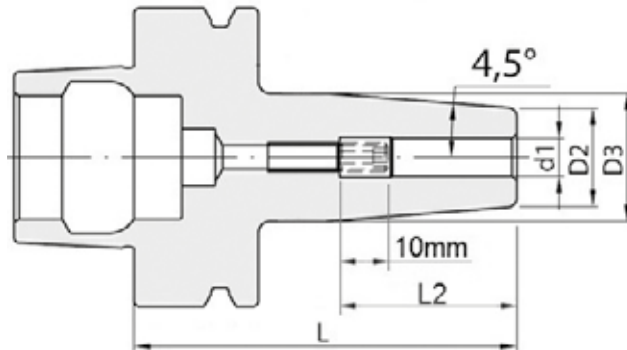
p. 310

Ricambi | Spare parts

RVR CTW



p. 352



HSK 063 (F form) - CTO 4,5° STANDARD

codice - code	D1	L	D2	D3	L2	G	L5 minimum grip	tool shank	Fori Refrigerazione Coolant Channels	APPLICATION
HKF.063.CT003.080	3	80	9	18	-	No RVR	9	h6	-	
HKF.063.CT004.080	4	80	10	18	-	No RVR	12	h6	-	
HKF.063.CT005.080	5	80	11	18	-	No RVR	15	h6	-	
HKF.063.CT006.080	6	80	21	27	37	M5 x 0,8	22	h6	•	
HKF.063.CT008.080	8	80	21	27	37	M6 x 1	26	h6	•	
HKF.063.CT010.085	10	85	24	32	42	M8 x 1	31	h6	•	
HKF.063.CT012.090	12	90	24	32	47	M10 x 1	36	h6	•	
HKF.063.CT014.090	14	90	27	31	47	M10 x 1	36	h6	•	
HKF.063.CT016.095	16	95	27	34	50	M12 x 1	39	h6	•	
HKF.063.CT020.100	20	100	33	42	52	M16 x 1	41	h6	•	
HKF.063.CT025.115	25	115	44	53	58	M16 x 1	47	h6	•	

CTF slim - 4,5°

Mandrino per calettamento termico di finitura

Finishing shrink fit chuck

Porte outils de frettage pour finissage

Schrumpfutter zum schlichten



MANDRINI A CALETTAMENTO

Slim - 4,5°

MANDRINO A CALETTAMENTO DI FINITURA

- Chuck Body Fine Balanced
G 2,5 - 25.000 Rpm - Or U < 1 gmm
- Run Out 3 micron
- Angolo di calettamento esterno 4,5° gradi
- con grano di registrazione assiale
- Solo per utensili in HM
- Tolleranza gambo utensile "h6"

SHRINK FIT CHUCKS

Slim - 4,5°

SHRINK FIT CHUCK FOR FINISHING

- Chuck Body Fine Balanced
G 2,5 - 25.000 Rpm - Or U < 1 gmm
- Run Out 3 micron
- 4,5° slope at the top
- with back-up screw
- Only for carbide steel shanks
- For tools with shank tolerance h6

Accessori | Accessories

ASC



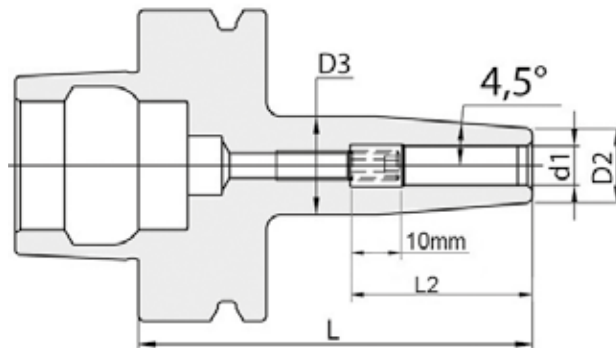
p. 310

Ricambi | Spare parts

RVR CTW



p. 352



HSK 063 (F form) - CTF slim - 4,5°

CODICE - CODE	d1	L	D2	D3	L2	G	L5 minimum GRIP	APPLICATION
HKF.063.CTF06.130- 45	6	130	15	31	37	M5 x 0,8	22	
HKF.063.CTF08.130- 45	8	130	15	31	37	M6 x 1	26	
HKF.063.CTF10.130- 45	10	130	18	34	42	M8 x 1	31	
HKF.063.CTF12.130- 45	12	130	18	34	47	M10 x 1	36	

CTO 4,5° extra short - slim design

Mandrino per calettamento termico

Shrink fit chuck

Porte-outils de frettage

Schrumpfutter

MANDRINI PER LAVORAZIONE LEGNO WOOD WORKING TOOLS



MANDRINI PER UTENSILI LAVORAZIONE LEGNO EXTRA SHORT - SLIM DESIGN:

- Toll. gambo utensile g6
- Senza grano di registrazione assiale
- Elevata rigidità
- Elevata forza di serraggio
- Adatto alla produzione ad alta velocità ed alla fresatura pesante
- Aumento della capacità di lavorazione
- Maggiore avanzamento e profondità di taglio più grande

WOOD WORKING TOOLS EXTRA SHORT - SLIM DESIGN:

- Tool Shank tolerance g6
- Without back-up screw
- High rigidity
- High clamping force
- Equally suited to high-speed manufacturing and heavy milling
- Increased machining capacity
- Higher feed and larger cutting depth

Accessori | Accessories

ASC



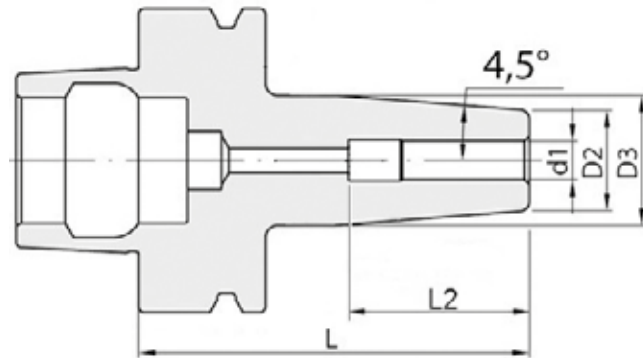
p. 310

Ricambi | Spare parts

RVR CTW



p. 352



HSK 063 (F form) - CT0 4,5° extra short - slim design

CODICE-CODE	d1	L	D2	D3	L2	g	L5 minimum grip	tool shank	APPLICATION
HKF.063.CT012.075 - g6	12	75	28	34	45	M6 x 1	36	g6	
HKF.063.CT012.120 - g6	12	120	28	34	45	M10 x 1	36	g6	
HKF.063.CT016.075 - g6	16	75	28	34	48	M6 x 1	39	g6	
HKF.063.CT020.075 - g6	20	75	36	42	50	M6 x 1	41	g6	
HKF.063.CT025.075 - g6	25	75	36	42	52	M6 x 1	47	g6	

ER DIN 6499

Portapinze di precisione ER DIN 6499

Precision collet chuck ER DIN 6499

Porte pinces de precision ER DIN 6499

Prazisions spannzangenfutter ER DIN 6499



ERO Standard



ERO MANDRINO PORTAPINZE ER TYPE STANDARD

- Chuck Body Pre-Balanced
G 6,3 - 24.000 Rpm
- Run Out 3 micron
- Con grano di registrazione assiale
- (1) Senza grano di registrazione assiale

COLLET CHUCKS ER TYPE STANDARD

- Chuck Body Pre- Balanced
G 6,3 - 24.000 Rpm
- Run Out 3 micron
- With back-up screw
- (1) Without back-up screw

ERH H/P High Performance DIN 6499



ERH MANDRINO PORTAPINZE ER TYPE H/P HIGH PERFORMANCE

- Chuck Body Fine-Balanced
G 2,5 25.000 Rpm - Or U < 1 gmm
- Run Out 3 micron
- Con grano di registrazione assiale
- (1) Senza grano di registrazione assiale

PRECISION COLLET CHUCKS ER TYPE H/P HIGH PERFORMANCE

- Chuck Body Fine Balanced
G 2,5 25.000 Rpm - Or U < 1 gmm
- Run Out 3 micron
- With back-up screw
- (1) Without back-up screw

Accessori | Accessories



p. 317

p. 344

p. 344

p. 310

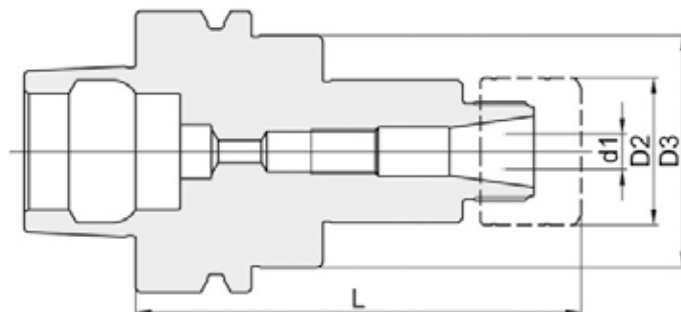
Ricambi | Spare parts



p. 339

p. 341

p. 352



HSK 063 (F form) - ERO - ERH

codice - code		d1	L	D2	D3	Nuts/ghiere	on-request Nuts/ghiere	APPLICATION
ERO	ERH							
	HKF.063.ERH16.100	0,5-10	100	32	52 - CH 46	RGE	RGX.ER16 D 2=28	
	HKF.063.ERH25.100	1,5-16	100	42	52 - CH 46	RGE		
HKF.063.ER032.070	HKF.063.ERH32.070	2,5-20	70		50- CH 46	RGS-RGE		(1) No RVR
HKF.063.ER040.080	HKF.063.ERH40.080	3-26	80		63 - CH 46	RGS-RGE		(1) No RVR

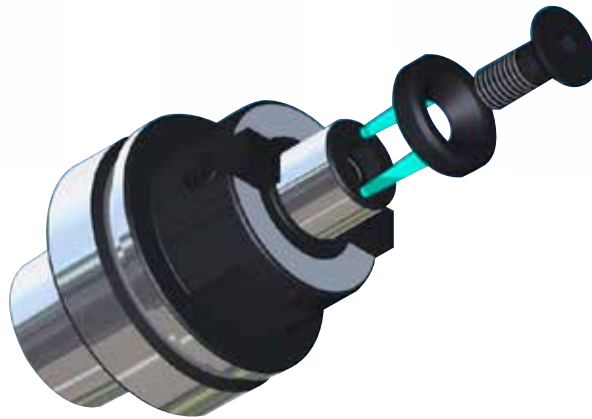
FSW Cooling Plus Din 6357-B

Portafrese a spianare con trascinatore fisso - con canali di lubrificazione

Face mill arbor with coolant bores

Porte-fraises à surfacer avec conduits d'arrosage

Messerkopf- aufnahme mit Kühlmittelbohrun



G 2,5
25.000 RPM
or
U < 1 gmm

≤ 3 μm



HSC

PORTAFRESE

con canali di lubrificazione

PORTAFRESE A SPIANARE CON TRASCINATORE FISSO

- Chuck Body Fine Balanced
G 2,5 - 25.000 Rpm - Or U < 1 gmm
- Run Out 3 micron
- Fori di refrigerazione "STANDARD"

FACE MILL ARBOR

with coolant channels

FACE MILL ARBOR WITH COOLANT CHANNELS

- Chuck Body Fine Balanced
G 2,5 - 25.000 Rpm - Or U < 1 gmm
- Run Out 3 micron
- With "STANDARD" coolant channels

Accessori | Accessories

ASC



p. 310

Ricambi | Spare parts

RVU 5931



p. 355

RCT FM/DP



p. 355

RVU 5933

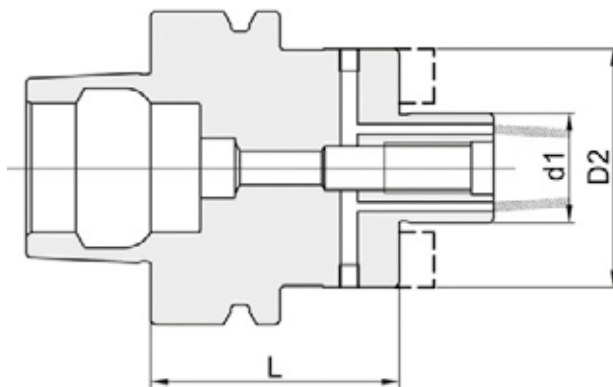


p. 355

RRS FM



p. 356



HSK 063 (F form) - FSW Cooling Plus

codice - code	d1	L	D2	APPLICATION
HKF.063.FSW22.050	22	50	48 - CH 41	
HKF.063.FSW27.055	27	55	58 - CH 46	



ul. Dziewosłęby 14/1, 04-403 Warszawa

Tel: +48 22 673 55 48

info@stmech.pl www.stmech.pl