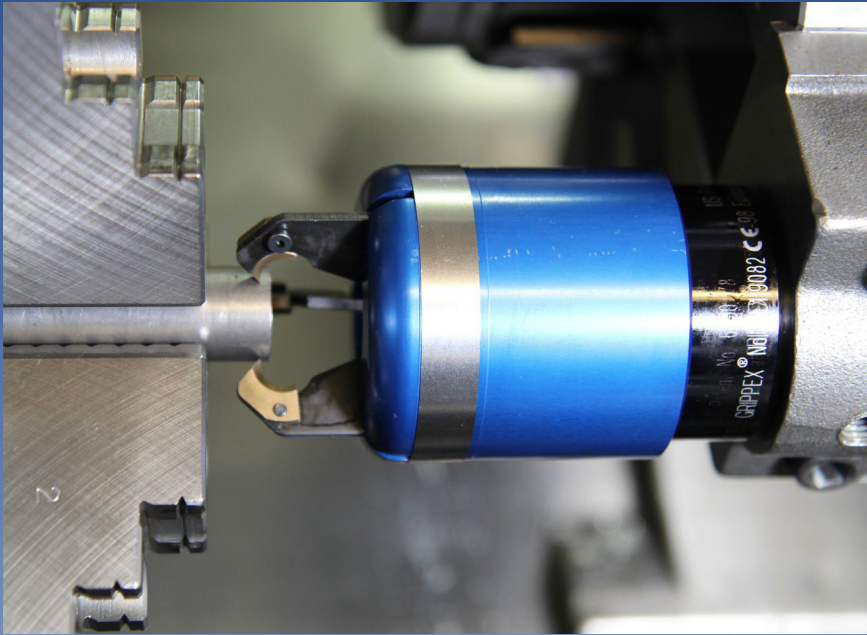


GRIPPEX

Wydajny wyciągacz prętów napędzany chłodziwem i zespół podawania

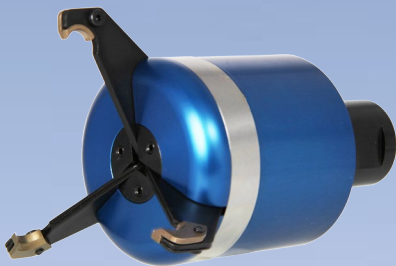


Z różnych powodów, jak np. wysokich kosztów lub ograniczonej powierzchni w warsztatach, niewielki procent tokarek CNC jest wyposażony w jakiś rodzaj podajnika prętów typu magazynowego. Jednak w produkcji małoseryjnej samo wrzeciono maszyny, oprócz włożonej rury prowadzącej i Grippex, zapewnia prosty i bardzo wydajny podajnik prętów.

Grippex to podajnik prętów, który sprawia, że Twoja tokarka CNC jest od razu bardziej efektywna!

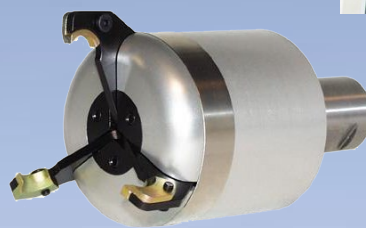
Błyskawiczna konfiguracja - chwytanie jest zabezpieczone bez żadnej regulacji w całym zakresie chwytania

- Kompaktowy i lekki - sąsiednie pozycje narzędzi rewolwerowych nie muszą być puste
- Mocny - wytrzymuje wysokie ciśnienie do 20 bar
- Grippex nie potrzebuje wysokiego ciśnienia do prawidłowego ciągnięcia. Może pracować od 0,5 bara wzwyż
- Zaciski bardzo blisko uchwytu, co pozwala na krótkie wysięgi pręta
- Zaciskanie prętów sześciokątnych bez konieczności orientacji wrzeciona
- Może być również używany jako jednostka podająca ze szczękami robota



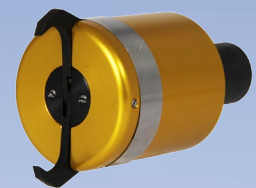
Grippex Duży

2-60 mm
3-80 mm
7-105 mm

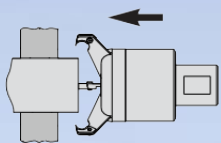


Grippex Mały

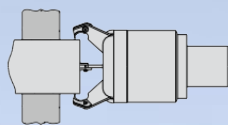
2-52 mm



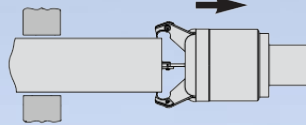
Grippex Mini 0-38 mm
(model z 2 pazurami)



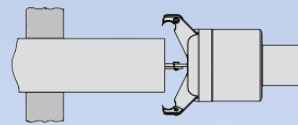
Grippex zbliża się do pręta, który ma być pociągnięty



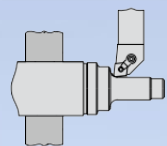
Płyn chłodziwcy **włączony** dla zacisku Grippex



Zwolnienie uchwytu, głowica cofa się wzdłuż osi Z i zatrzymuje się dokładnie w zaprogramowanej pozycji

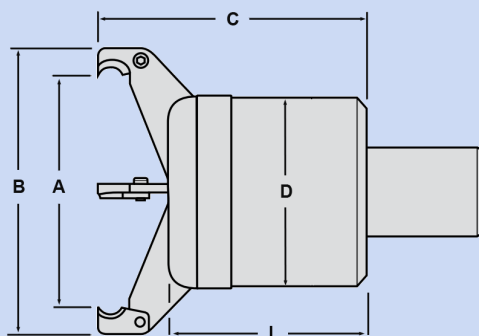


Zacisk uchwytu; płyn chłodziwcy **wyłączony**. Odblokowanie Grippex; głowica cofa się



Rozpocznij obróbkę nowej części

Specyfikacje

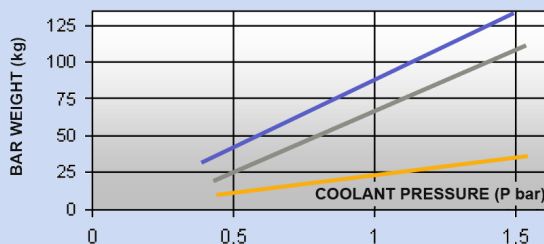


| Zakres chwytania | A | B | C | D | L |
|--------------------|--------|--------|---------|-------|----------|
| Duży 2-60 mm | 64 mm | 83 mm | 89 mm | 68 mm | 71 mm |
| Duży 3-80 mm | 83 mm | 102 mm | 94 mm | 68 mm | 71 mm |
| Duży 7-105 mm | 110 mm | 129 mm | 108 mm | 68 mm | 71 mm |
| Mały 2-52 mm | 54 mm | 74 mm | 86 mm | 59 mm | 64 mm |
| Mini 0-38 Chwytnik | 39 mm | 52 mm | 61,5 mm | 44 mm | 49,50 mm |
| Mini 0-38 robot | 40 mm | 60 mm | 70,5 mm | 44 mm | 49,50 mm |

* VDI 20 dla Mini i VDI 30 dla dużych długości L i C wynoszą + 11,80 mm

* VDI 40 dla dużych długości L i C wynoszą + 12,80 mm

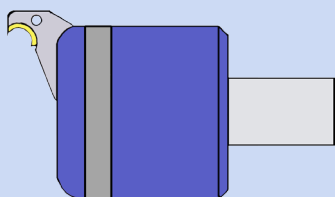
Pulling Force Graph



Wykres przedstawia maksymalną dopuszczalną masę pręta ze stali miękkiej, który ma być ciągnięty przy współczynniku tarcia wynoszącym <0,2

- - Grippex Duży maksymalne ciśnienie 20 bar
- - Grippex Mały maksymalne ciśnienie 15 bar
- - Grippex Mini maksymalne ciśnienie 7 bar

Grippex Duży



Trzonki

- Proste $\varnothing 25$, $\varnothing 32$, $\varnothing 40$ mm
- VDI 30, VDI 40

Pazury zabierające

- 2-60 mm
- 3-80 mm
- 7-105 mm

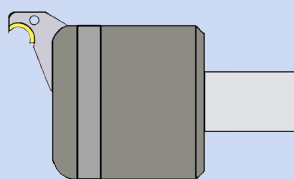
Wkładki

- wkładki chwytające (IF)

Opcjonalne wkładki

- wkładki do robotów (RI)
- Szczęki robota (RJ) do 3-80 mm

Grippex Mały



Trzonki

- Proste $\varnothing 20$, $\varnothing 25$, $\varnothing 32$ mm
- VDI 20, VDI 30

Pazury zabierające

- 2-52 mm

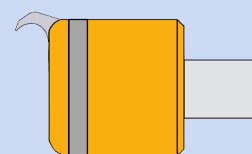
Wkładki

- wkładki chwytające (IF)

Opcjonalne wkładki

- Wkładki do robotów (RI)

Grippex Mini



Trzonki

- Proste $\varnothing 16$, $\varnothing 20$, $\varnothing 25$ mm
- VDI 16, VDI 20

Pazury zabierające

- 0-38 mm (z pazurami zabierającymi)
- 0-38 mm (z pazurami robota)

Opcjonalne wkładki

- Szczęki robota (RJ-M) do pazurów robota

Dystrybucja przez:



S.T.M. SYSTEMY I TECHNOLOGIE MECHANICZNE SP. Z O.O.

ul. Dziewosłoby 14/1 04-403 Warszawa www.stmech.pl
Tel.: 22 673 55 48 e-mail: info@stmech.pl

Grippex® jest opatentowany. Grippex® jest zastrzeżonym znakiem towarowym firmy MPC Automation System AB.
Specyfikacje, ilustracje i opisy w tej broszurze różnią się w zależności od rynku i mogą ulec zmianie bez powiadomienia.